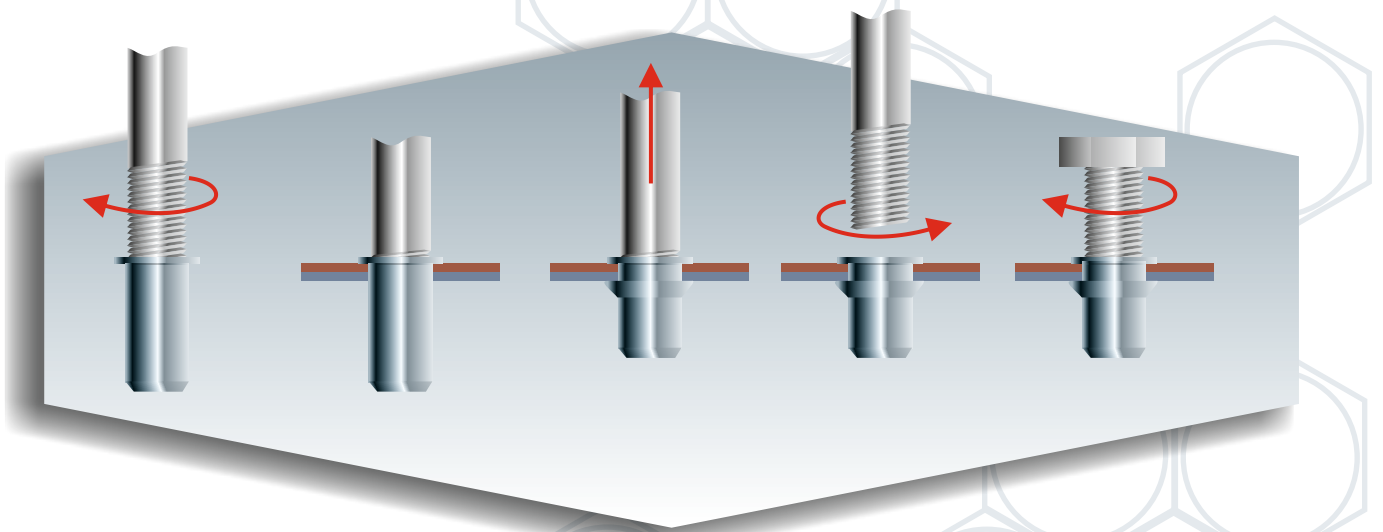


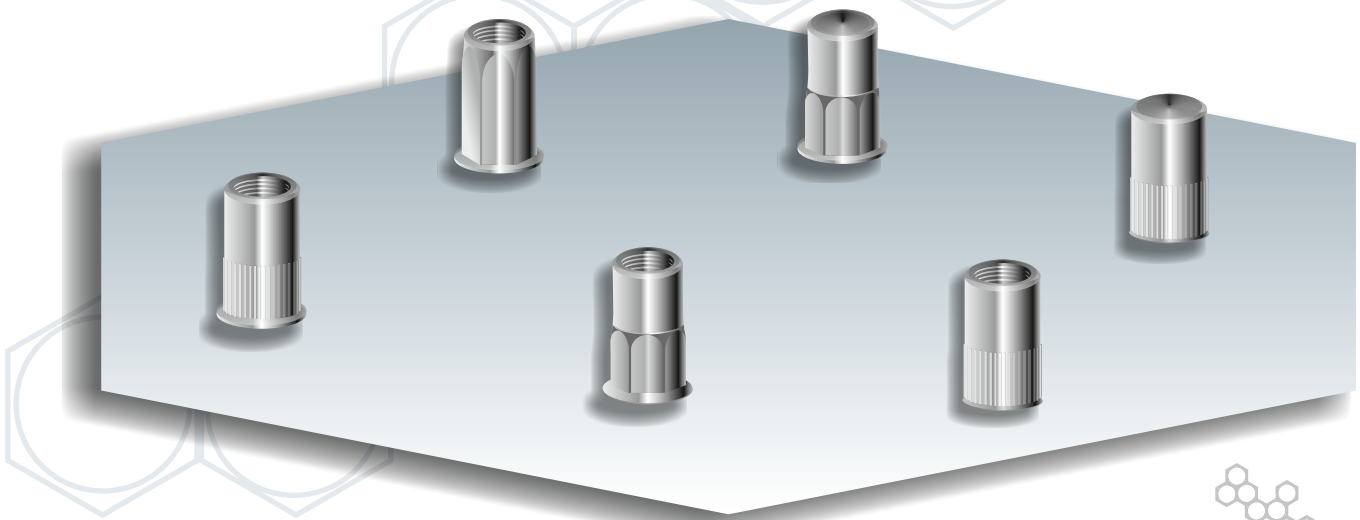
ГАЙКИ ЗА СЛЕПИ НИТОВЕ: ЛЕСНО И БЪРЗО ПОСТАВЯНЕ

Гайките за слепи нитове са най-подходящото решение за закрепването на гаечна резба в тънкостенен детайл и са алтернативен вариант на заваръчните гайки. Могат да се поставят в метал, пластмаса или в съдържащи смола материали. Поставят се перфектно във всякаква повърхност и са подходящи за глухо поставяне в профили. След поставянето на гайката не е необходимо допълнително обработване, дори и при вече боядисани или обработени повърхности. Затова този вид гайки често се използват в серийното производство. Обикновено гайките за слепи нитове се използват за винтово съединяване на два детайла, но те могат да се използват и за нитоване на два детайла, за да може след това към тях да се закрепят трети елемент.



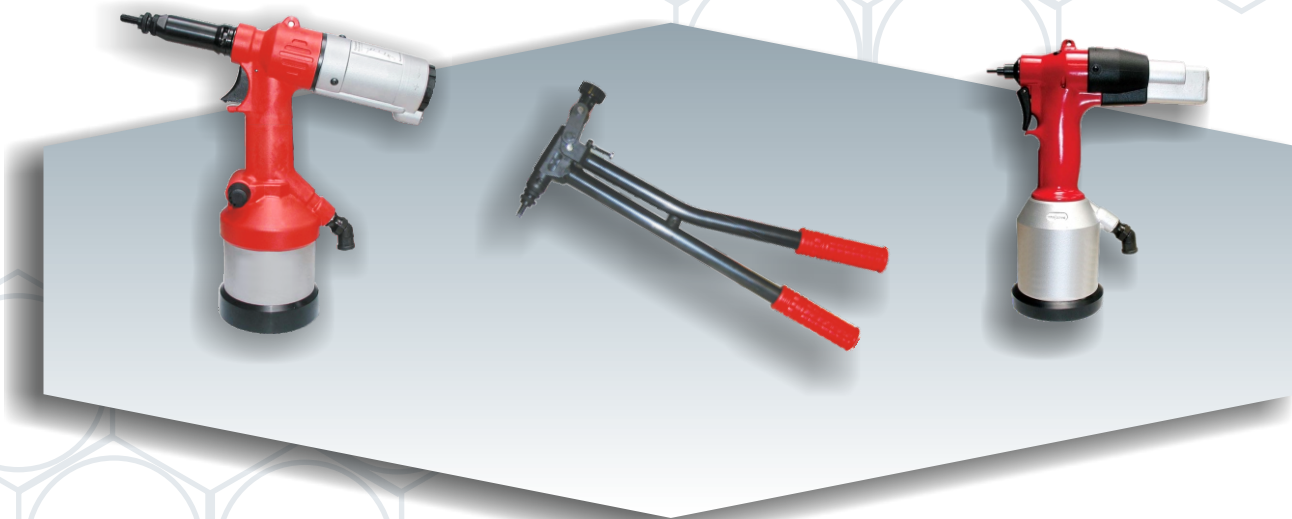
ПРОГРАМАТА MEFaCO

Чрез стандартната програма MeFaCo се гарантира постоянна доставка от наличните запаси. Освен това MeFaCo може да отговори на всяко специфично запитване за гайки за слепи нитове от неръждаема стомана и алуминий, гайки със затворено тяло или със скрита глава и болтове за слепи нитове.



MEFASO ГАРАНТИРА ЛЕСНА УПОТРЕБА

MeFaCo предлага на клиентите няколко уреда за лесно еднократно или серийно поставяне на гайки за слепи нитове. Широката гама включва от ръчни уреди до сложни пневматични апарати.



MEFASO ПРЕДЛАГА ЦЯЛОСТНИ РЕШЕНИЯ ВЪВ ВСИЧКИ СЕКТОРИ

Гайките за слепи нитове намират приложение в промишлеността – от фотокопирни апарати, осветление на обществени места и офис мебели до отоплителни уреди и климатични апарати. Гайките за слепи нитове са задължителен елемент в редица деликатни технически приложения, например свързване на предпазни колани и закрепване на ауспухни тръби, което е доказателство за надеждността на този продукт.



WELKE BLINDKLINKMOER TE GEBRUIKEN?

Enkele basisbegrippen :

Kop

Het deel van de blindklinkmoer dat in contact staat met de oppervlakte van het werkstuk.

Schacht

Het deel van de blindklinkmoer onder de kop.

Klemdikte

De totale dikte van één of meer platen, waarin de blindklinkmoer verwerkt wordt.

Klembereik

De klemdikte ligt tussen het minimum en maximum bereik waarvoor de blindklinkmoer ontworpen werd (klembereik).

Opnameafmetingen

Wordt bij ronde gaten opgegeven als diameter d en bij zeskant gaten als sleutelwijdte h .

Materiaal

Blindklinkmoeren worden uit staal, RVS of aluminium gemaakt. De gebruikte materialen bieden een goede vervorming bij het optrekken en een hoge weerstand tegen het losdraaien van de moer.

Draadspindel en neusstuk

Op de draadspindel van het plaatsingstoestel wordt de blindklinkmoer volledig opgedraaid. Het neusstuk sluit aan op de blindklinkmoer tijdens de plaatsing.

Keuze van de kop

Platte kop

De meest courante en veelzijdige kopvorm.

Kleinverzonken kop

Deze extra-kleine verzonken kop is een geoptimaliseerde versie van de verzonken kop doordat er geen verzinking van het opnamegat nodig is. Het is echter af te raden ze te gebruiken waar de opname buiten tolerantie is, waar het opnamemateriaal sterk vervormbaar is (de kop kan dan doorgetrokken worden) of waar de schroef een lateraal koppel op de blindklinkmoer uitoefent.

Verzonken kop

Deze kopvorm vereist in de regel het verzinken of "chanfreineren" van het opnamegat. De verzonken kop wordt meestal gebruikt waar de beperkingen van de klein-verzonken kop gelden. We raden aan het opnamegat iets minder diep te verzinken dan de hoogte van de verzonken kop, zodat een goede aansluiting met de aanliggende plaat mogelijk is.

Keuze van de schacht

Ronde schacht, gekarteld of glad

Te gebruiken in een normaal rond opnamegat. De gekartelde versie krijgt de voorkeur in kunststoffen en zachte materialen (aluminium, PA, SMC, enz.)

Zeskant schacht

Het gebruik van een zeskant schacht in een zeskant opname geeft de beste waarborg tegen het losdraaien van de moer.

Open schachteinde

De meest courante versie door de compacte vorm en de vrije keuze van schroeflengte.

Gesloten schachteinde

Voor alle toepassingen waarbij geen vloeistof mag ontsnappen langs de schroefdraad tussen bout en blindklinkmoer. Voor een volledige drukdichte verbinding zijn er ook blindklinkmoeren met dichting onder de kop.

Hoe te selecteren?

Meet de dikte van de pla(a)t(en). Controleer of de dikte in het klembereik van de gekozen blindklinkmoer ligt.

Indien u bij een overlapping kan kiezen tussen 2 uitvoeringen, kies dan :

- Voor de kortere versie als het plaatmateriaal hard is.
- Voor de langere versie als het plaatmateriaal zacht is.
- Voor een relatief groot vervormingsbereik bij kunststoffen en zachte materialen om een hoge mechanische sterkte te verkrijgen.

Oppervlakte behandeling

Al onze stalen blindklinkmoeren en -bouten zijn verzinkt. De standaard verzinking is een 8micron zinklaag, Chrom 6-vrij. Andere oppervlaktebehandelingen voor verschillende corrosieweerstand kunnen op aanvraag verkregen worden.

Plaatsingsadviezen

Vooraleer te plaatsen

Controleer de afmeting van het opnamegat en vergelijk met de gepaste producttabel. De oppervlaktes van de plaat moeten parallel lopen op +/- 0.05

Indien mogelijk, gebruik de voorgeschreven zeskant of rond gekartelde blindklinkmoer en :

- plaats de blindklinkmoeren volgens onze richtlijnen
- verzeker er u van dat de te verbinden platen niet kunnen draaien ten opzichte van elkaar en dat de ruimte tussen de te verbinden onderdelen niet te groot is.

Plaatsing

We raden aan dat u de draai-trek-draai plaatsingstechniek toepast. Met deze techniek wordt de blindklinkmoer of -bout op de spindel gedraaid, in het opnamegat aangebracht en dan opgetrokken (zonder draaiing) om de schacht te vervormen. Vervolgens wordt de spindel teruggedraaid.

Ons programma plaatsingstoestellen vindt u terug achterin deze catalogus.

De aanslag aanpassen

De aanslag (het lengteverschil voor en na het plaatsen) wordt op de blindklinkmoer gemeten en niet op het gereedschap. We raden aan op voorhand enkele tests uit te voeren, voor aan serieproductie te beginnen.

Welke schroeven te gebruiken?

Onze blindklinkmoeren worden geproduceerd volgens de meest courante industriële toleranties (6H, volgens ISO 68). Ze werden ontwikkeld voor gebruik met de meeste beschikbare schroeven op de commerciële markt, dwz met inbegrip van de meest courante schroeftolerantie 6g.

Maximum draaimomenten

Onze blindklinkmoeren kunnen gebruikt worden met alle schroefafmetingen in de onderstaande tabel, op voorwaarde dat het maximum koppel (in Nm) niet overschreden wordt.

Afmeting Blindklinkmoer	Staal / RVS	Aluminium
M3	1.2	0.7
M4	3	2
M5	6	4
M6	10	6
M8	24	15
M10	48	27
M12	82	45

NB : Bij stalen en RVS blindklinkmoeren van M3 tem M10 komen deze koppels overeen met 8.8 klasse schroeven.

Schroeflengte

- In een open blindklinkmoer dient de schroef ten minste één schroefdraadwinding door het schachteinde komen.
- In een gesloten blindklinkmoer bepaalt men eerst de lengte van de overeenkomstige open blindklinkmoer in opgetrokken toestand, en voegt daarbij de dikte van beide platen en de uitstulpende dikte van de blindklinkmoer-kop.

Doorgang in het te bevestigen onderdeel

De aangeraden diameter in de te bevestigen plaat of onderdeel is gelijk aan de schroefdiameter X 1.1

Lubrificatie schroefdraad

Bij het plaatsen van grote hoeveelheden blindklinkmoeren, en vooral bij RVS componenten, raden we aan de indraaispindel te lubrificeren voor het aanvangen van de installatie en bij regelmatige intervallen.

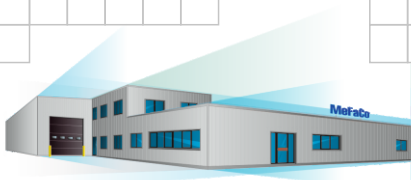
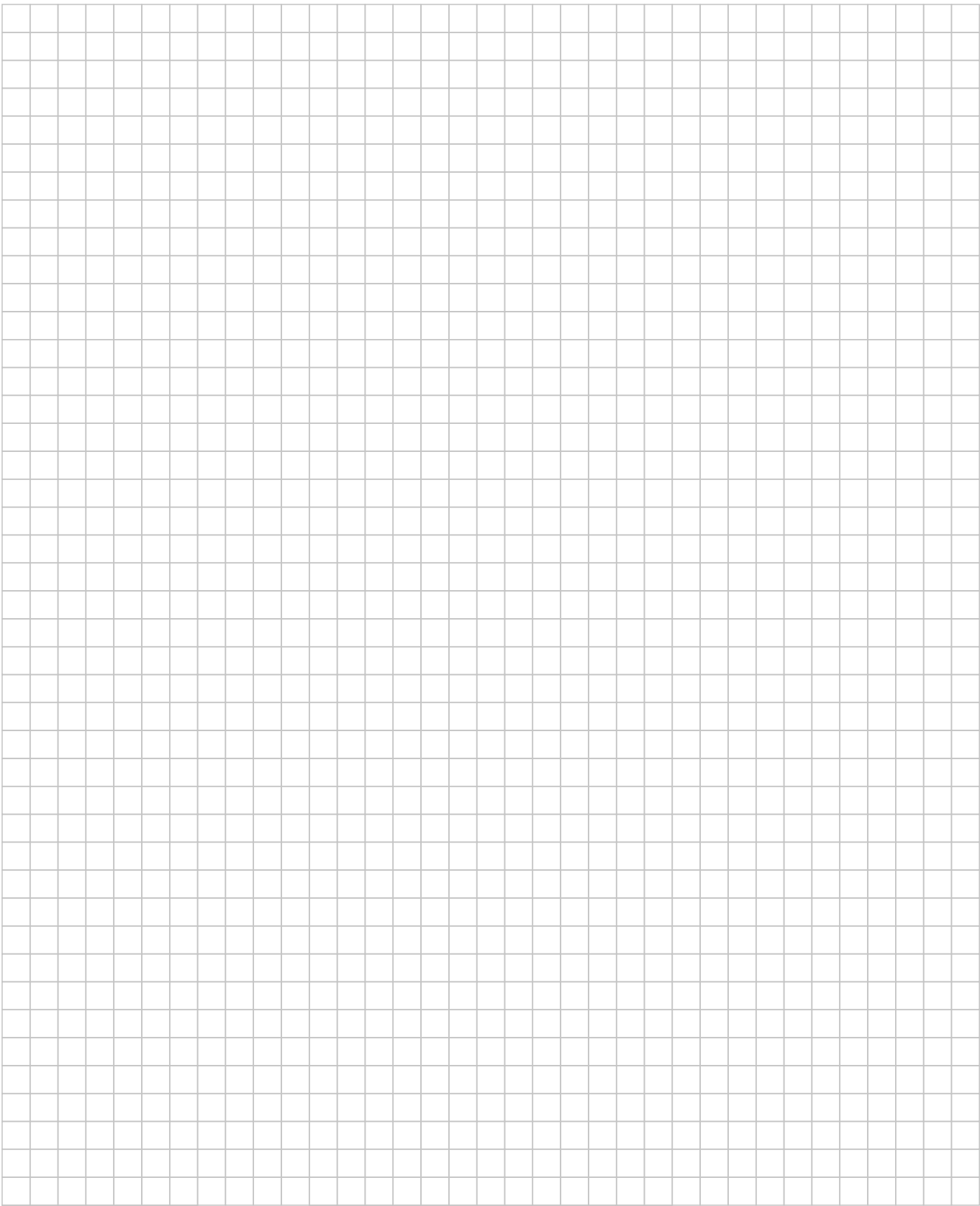
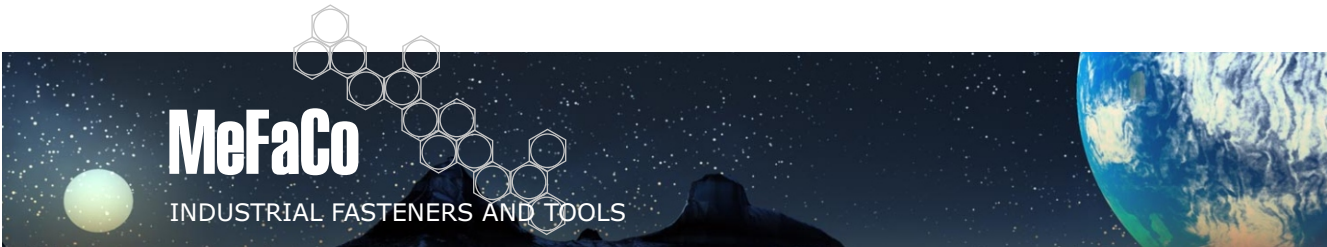
Mechanische eigenschappen van de binnen- en buitendraad

Axiale belasting

Afmeting	Blindklink-Moer Staal en RVS	Blindklink-Moer aluminium	Blindklink-Bout staal
M3	4000	2500	-
M4	6800	4000	-
M5	10000	5500	8100
M6	15000	8300	11500
M8	27000	13000	21000
M10	37000	20000	-
M12	54000	28000	-

Eenheid : N

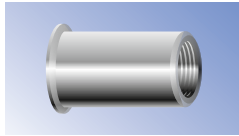
Ideale plaatsingstemperatuur tussen -30 en + 80°C



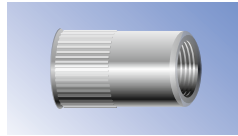
MeFaCo Intl. bvba

Industrieweg 2 - IZ Hoogveld - B-9200 Dendermonde
Tel. +32 (0) 52 20 39 23 - Fax +32 (0) 52 21 95 24
info@mefaco-intl.com - www.mefaco-intl.com

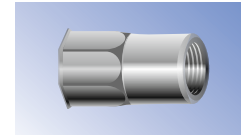
**СТОМАНА
ACIER
STEEL
STAHL**



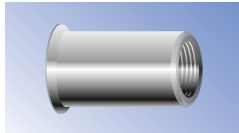
Art. M8000
M8.03



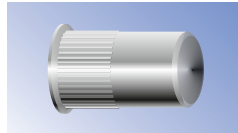
Art. M8210
M8.06



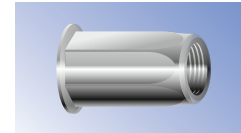
Art. M8220
M8.08



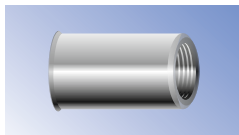
Art. M8100
M8.03



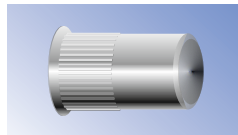
Art. M8310
M8.07



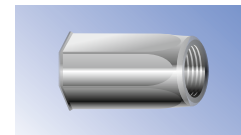
Art. M8030
M8.09



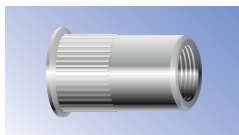
Art. M8200
M8.04



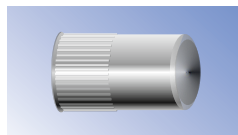
Art. M8410
M8.07



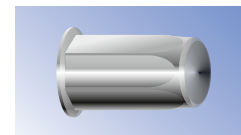
Art. M8230
M8.09



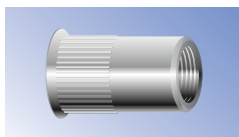
Art. M8010
M8.05



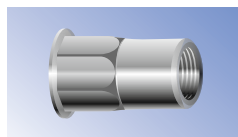
Art. M8510
M8.07



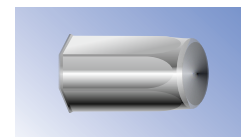
Art. M8330
M8.10



Art. M8110
M8.05

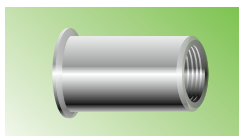


Art. M8020
M8.08

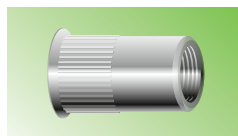


Art. M8530
M8.10

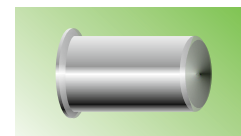
**НЕРЪЖДАЕМА СТОМАНА
ACIER INOX
STAINLESS STEEL
EDELSTAHL**



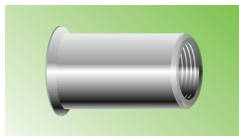
Art. M8001
M8.11



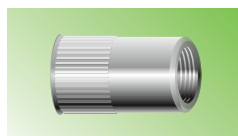
Art. M8111
M8.12



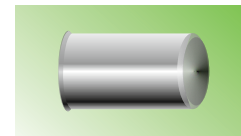
Art. M8301
M8.15



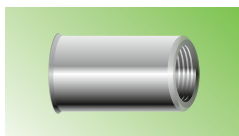
Art. M8101
M8.11



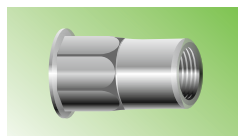
Art. M8211
M8.13



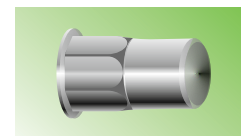
Art. M8501
M8.15



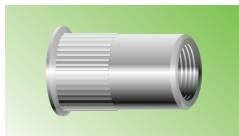
Art. M8201
M8.11



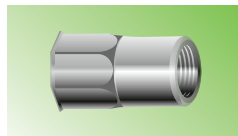
Art. M8021
M8.14



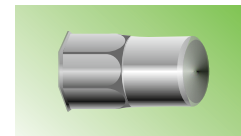
Art. M8321
M8.16



Art. M8011
M8.12



Art. M8221
M8.14



Art. M8521
M8.16

ГАЙКИ ЗА СЛЕПИ НИТОВЕ

ECROUS NOYES - BLIND RIVET NUTS - BLINDNIETMUTTERN

АЛУМИНИЙ
ALUMINIUM
ALUMINIUM
ALUMINIUM



Art. M8002

M8.17



Art. M8102

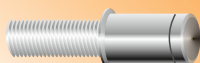
M8.17



Art. M8202

M8.18

СТОМАНА
ACIER
STEEL
STAHL



Art. M8600 / 8700

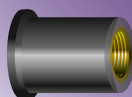
M8.19



Art. M80001

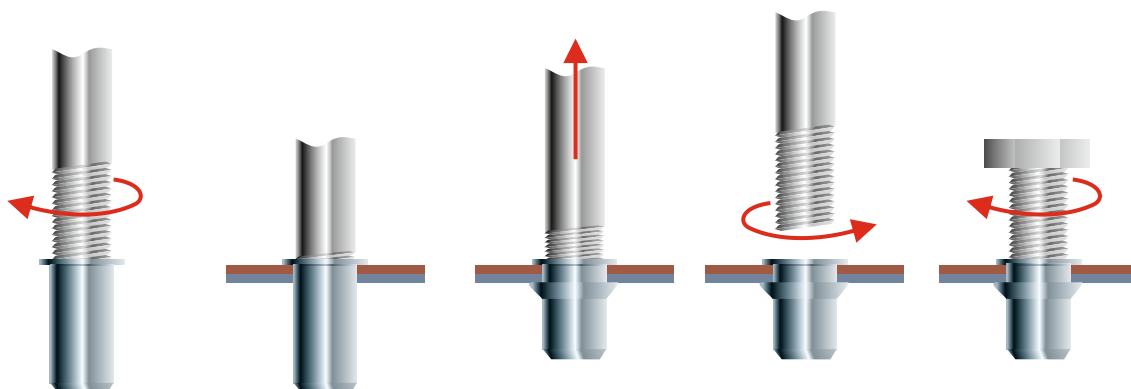
M8.21

НЕОПРЕН
NEOPRENE



Art. M8003

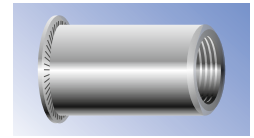
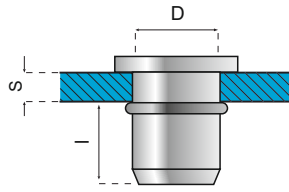
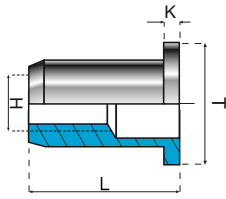
M8.20



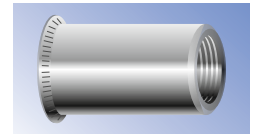
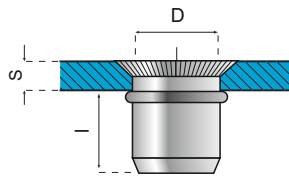
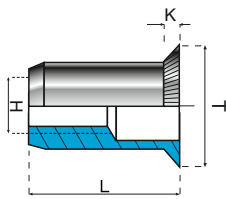
Стомана

ECROUS NOYES - BLIND RIVET NUTS - BLINDNIETMUTTERN

ПОЦИНКОВАНА - ACIER ZINGUE - STEEL ZINC PLATED- STAHL VERZINKT



	S	D	Ø	T	K	L	I~	Art. M8000
M3	0,5 - 1,5	4,9	5	7,2	0,8	8,5	4,7	M80000030015
M4	0,5 - 2,0	5,9	6	8,5	0,8	10,5	6	M80000040020
M5	0,5 - 2,5	6,9	7	10	1	13	7,5	M80000050025
M6	0,5 - 3,0	8,9	9	12,3	1,3	15,5	9,2	M80000060030
M8	1,0 - 3,5	10,9	11	15	1,5	18,5	11,5	M80000080035
M10	1,0 - 2,5	12,9	13	16,3	1,6	17	11,5	M80000100025



	S	D	Ø	T	K	L	I~	Art. M8100
M3	1,6 - 3,5	4,9	5	7,8	1,5	9,5	4,5	M81000030035
M4	1,5 - 3,0	5,9	6	9	1,5	12	6,5	M81000040030
M5	1,5 - 3,5	6,9	7	10	1,5	13	7,5	M81000050035
M6	1,5 - 4,0	8,9	9	12	1,5	15,5	9	M81000060040
M8	1,6 - 5,0	10,9	11	14	1,5	16,5	10	M81000080050
M10	1,6 - 5,0	12,9	13	16	1,5	19	11,5	M81000100050
M12	1,7 - 4,5	15,9	16	19	1,9	26	17,5	M81000120045

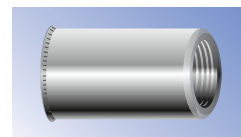
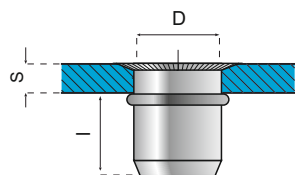
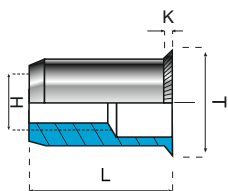
Предлагат се други размери по заявка - Autres dimensions sur demande - Other dimensions on demand - Weitere Abmessungen auf Anfrage

ГАЙКИ ЗА СЛЕПИ НИТОВЕ

ECROUS NOYES - BLIND RIVET NUTS - BLINDNIETMUTTERN

Стомана

ПОЦИНКОВАНА - ACIER ZINGUE - STEEL ZINC PLATED- STAHL VERZINKT



	S	D	Ø	T	K	L	I~	Art. M8200
M3	0,5 - 2,0	4,9	5	6	0,5	8,5	6,2	M82000030020
M4	0,5 - 2,0	5,9	6	7	0,5	10,5	6,5	M82000040020
M5	0,5 - 2,0	6,9	7	8	0,5	11,5	7	M82000050020
M6	0,5 - 2,5	8,9	9	10	0,6	14	8,5	M82000060025
M8	1,0 - 3,0	10,9	11	12	0,6	16,5	10	M82000080030
M10	1,0 - 3,0	12,9	13	14	0,7	17,5	12	M82000100030

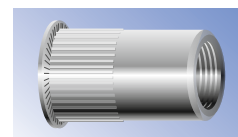
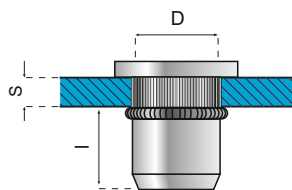
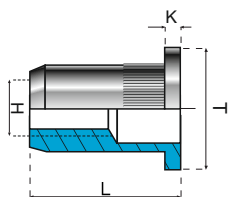
IMP

	S	D	Ø	T	K	L	I~	Art. M8200
M3	0,5 - 1,5	4,7	4,8	5,4	0,4	9	5,5	M82001030015
M4	0,5 - 2,0	6,3	6,4	7,0	0,5	10,5	6,5	M82001040020
M5	0,5 - 2,5	7,1	7,2	7,8	0,5	12	7,5	M82001050025
M6	1,0 - 3,0	9,5	9,6	10,3	0,6	15	9,2	M82001060030
M8	1,0 - 3,5	10,5	10,6	11,4	0,6	16	10,5	M82001080035
M10	1,0 - 4,0	12,7	12,8	13,8	0,6	20	12,8	M82001100040

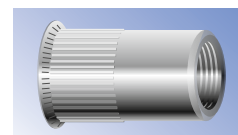
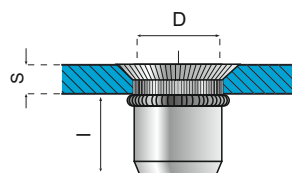
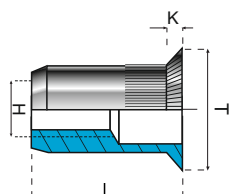
Предлагат се други размери по заявка - Autres dimensions sur demande - Other dimensions on demand - Weitere Abmessungen auf Anfrage

Стомана

ПОЦИНКОВАНА - ACIER ZINGUE - STEEL ZINC PLATED- STAHL VERZINKT



	S	D	Ø	T	K	L	I~	Art. M8010
M3	0,5 - 1,5	4,9	5	8	0,8	10	6	M80100030015
	1,5 - 4,5			7				12
M4	0,5 - 2,0	5,9	6	9	0,8	10,5	6	M80100040020
	2,0 - 4,5			9				13
M5	0,5 - 2,5	6,9	7	10	1,0	13	7,5	M80100050025
	2,5 - 5,5			10				16
M6	0,5 - 3,0	8,9	9	12,3	1,3	15,5	9,2	M80100060030
	3,0 - 6,0			13				18,5
M8	1,0 - 3,5	10,9	11	14,5	1,5	18,5	11,5	M80100080035
	3,5 - 6,5			15				20,5
M10	1,0 - 4,0	12,9	13	17	1,7	21,5	13,5	M80100100040
	4,0 - 6,0			17				25
M12	1,0 - 4,0	15,9	16	23	2,0	26	16,5	M80100120040
	3,5 - 7,0			23				29



	S	D	Ø	T	K	L	I~	Art. M8110
M3	1,6 - 3,5	4,9	5	7,8	1,5	9,5	4,5	M81100030035
	3,5 - 5,0			7,8				12
M4	1,5 - 3,0	5,9	6	9	1,5	12	6,5	M81100040030
	3,0 - 6,0			9				14
M5	1,5 - 3,5	6,9	7	10	1,5	13	7,5	M81100050035
	3,5 - 7,0			10				16,5
M6	1,5 - 4,0	8,9	9	12	1,5	15,5	9	M81100060040
	4,0 - 7,0			12				19
M8	1,6 - 5,0	10,9	11	14	1,5	16,5	10	M81100080050
	4,5 - 7,5			14				20
M10	1,6 - 5,0	12,9	13	16	1,5	19	11,5	M81100100050
	4,5 - 7,5			16				24
M12	1,7 - 4,5	15,9	16	19	1,9	26	17,5	M81100120045
	4,0 - 7,5			19				29

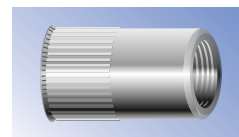
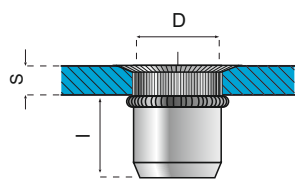
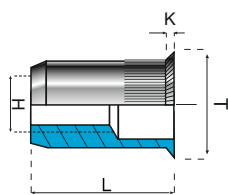
Предлагат се други размери по заявка - Autres dimensions sur demande - Other dimensions on demand - Weitere Abmessungen auf Anfrage

ГАЙКИ ЗА СЛЕПИ НИТОВЕ

ECROUS NOYES - BLIND RIVET NUTS - BLINDNIETMUTTERN

Стомана

ПОЦИНКОВАНА - ACIER ZINGUE - STEEL ZINC PLATED- STAHL VERZINKT



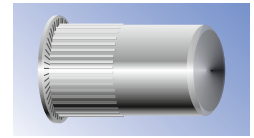
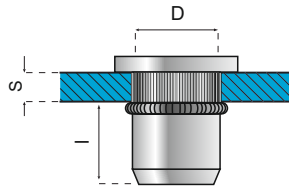
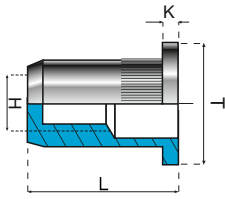
	S	D	Ø	T	K	L	I~	Art. M8210
M3	0,5 - 2,0	4,9	5	6	0,5	8,5	6,5	M82100030020
	2,0 - 4,5			5,5	0,35	11,5	5,5	M82100030045
M4	0,5 - 2,0	5,9	6	7	0,5	11,2	7	M82100040020
	2,0 - 5,0			6,7		13,2	6	M82100040050
M5	0,5 - 2,5	6,9	7	8	0,5	11,5	7	M82100050025
	2,5 - 5,5			8	0,6	15,8	8	M82100050055
M6	0,5 - 2,5	8,9	9	10	0,6	14	8,5	M82100060025
	2,5 - 5,5			10		18	9	M82100060055
M8	1,0 - 3,0	10,9	11	12	0,6	16,5	10	M82100080030
	3,0 - 6,5			12,3		19,7	10,5	M82100080065
M10	0,5 - 3,5	12,9	13	14,5	0,85	19	13	M82100100035
	3,5 - 6,5			14,3		24	12,5	M82100100065
M12	1,0 - 4,0	15,9	16	17,2	0,6	24	16	M82100120040
	3,5 - 7,5			17,2		27,5	16	M82100120075

Предлагат се други размери по заявка - Autres dimensions sur demande - Other dimensions on demand - Weitere Abmessungen auf Anfrage

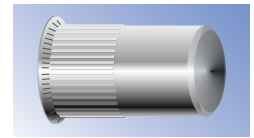
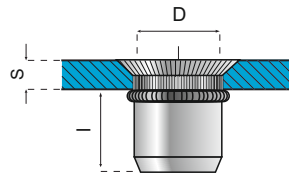
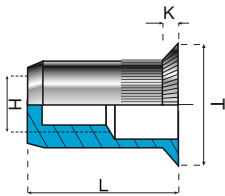
Стомана

ECROUS NOYES - BLIND RIVET NUTS - BLINDNIETMUTTERN

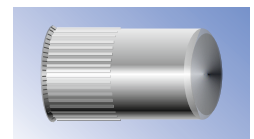
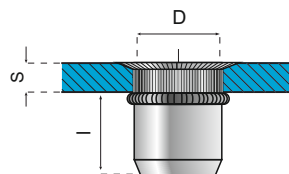
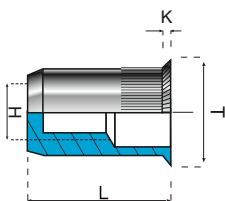
ПОЦИНКОВАНА - ACIER ZINGUE - STEEL ZINC PLATED- STAHL VERZINKT



	S	D	Ø	T	K	L	I~	Art. M8310
M4	0,5 - 2,0	5,9	6	9	0,8	17,3	13	M83100040020
M5	0,5 - 2,5	6,9	7	10	1	19,5	14,5	M83100050025
M6	0,5 - 3,0	8,9	9	13	1,5	23,5	17,5	M83100060030
M8	0,5 - 3,5	10,9	11	15	1,5	28	21,5	M83100080035
M10	1,0 - 3,5	12,9	13	17	1,8	34,3	26,5	M83100100035



	S	D	Ø	T	K	L	I~	Art. M8410
M4	1,6 - 3,5	5,9	6	9	1,5	17,3	12,3	M84100040035
M5	1,6 - 4,0	6,9	7	10	1,5	19,5	14	M84100050040
M6	1,6 - 4,5	8,9	9	12	1,5	23,5	17,5	M84100060045
M8	1,6 - 5,0	10,9	11	14	1,5	26,5	20	M84100080050
M10	1,6 - 5,0	12,9	13	16	1,5	33	21,5	M84100100050



	S	D	Ø	T	K	L	I~	Art. M8510
M4	0,5 - 2,0	5,9	6	6,75	0,5	16,5	13	M85100040020
M5	0,5 - 2,5	6,9	7	8	0,6	18,5	14,5	M85100050025
M6	0,5 - 3,0	8,9	9	10	0,6	23	18	M85100060030
M8	0,5 - 3,5	10,9	11	12,3	0,6	26,5	20,5	M85100080035
M10	1,0 - 3,5	12,9	13	14,5	0,85	33	20,7	M85100100035

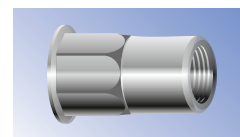
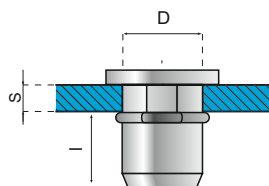
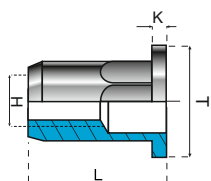
Предлагат се други размери по заявка - Autres dimensions sur demande - Other dimensions on demand - Weitere Abmessungen auf Anfrage

ГАЙКИ ЗА СЛЕПИ НИТОВЕ

ECROUS NOYES - BLIND RIVET NUTS - BLINDNIETMUTTERN

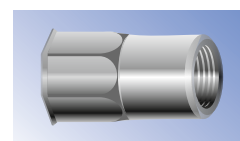
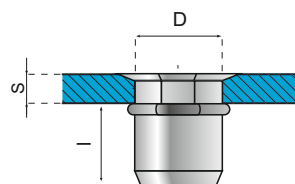
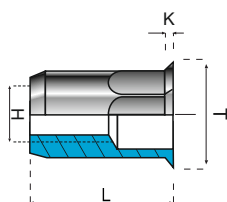
Стомана

ПОЦИНКОВАНА - ACIER ZINGUE - STEEL ZINC PLATED- STAHL VERZINKT



Art. M8020

	S	D	Ø	T	K	L	I~	
M3	0,3 - 1,8	4,9	5	8	0,75	9	5,5	M80200030018
M4	0,5 - 2,0	5,9	6	9	0,8	11	6,5	M80200040020
M5	0,5 - 2,5	6,9	7	10	1	13	8	M80200050025
M6	0,5 - 3,0	8,9	9	12,7	1,3	15	8,5	M80200060030
M8	1,0 - 3,5	10,9	11	16	1,5	18	10,5	M80200080035
M10	0,5 - 3,5	12,9	13	17	1,8	20,3	12	M80200100035
M12	2,0 - 5,0	15,9	16	23	2,2	27,5	16,5	M80200120050



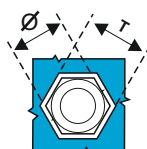
Art. M8220

	S	D	Ø	T	K	L	I~	
M3	0,3 - 1,5	4,9	5	5,6	0,35	8,5	5,5	M82200030015
M4	0,5 - 2,0	5,9	6	7	0,5	12	7,5	M82200040020
M5	0,5 - 2,5	6,9	7	8	0,5	13	8	M82200050025
M6	1,0 - 3,5	8,9	9	10	0,6	16	9,2	M82200060035
M8	1,0 - 4,0	10,9	11	12	0,6	17,5	10,2	M82200080040
M10	0,5 - 3,5	12,9	13	14,3	0,85	23	12,5	M82200100035
M12	1,0 - 4,0	15,9	16	17,2	0,6	24	16	M82200120040

IMP

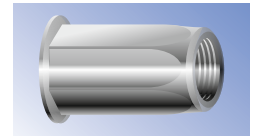
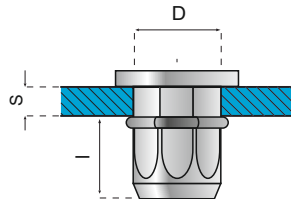
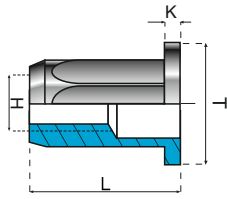
	S	D	Ø	T	K	L	I~	
M4	0,5 - 2,0	6,3	6,4	7,4	0,5	10,5	6,5	M82201040020
M5	0,5 - 2,5	7,1	7,2	8,2	0,5	12	7,5	M82201050025
M6	1,0 - 3,0	9,5	9,6	10,6	0,6	15	9,2	M82201060030
M8	1,0 - 3,5	10,5	10,6	11,6	0,6	16,5	10,5	M82201080035

Предлагат се други размери по заявка - Autres dimensions sur demande - Other dimensions on demand - Weitere Abmessungen auf Anfrage

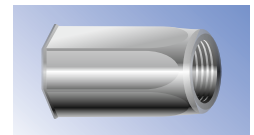
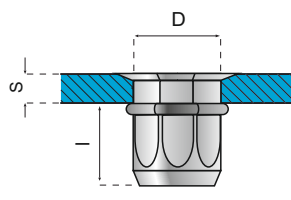
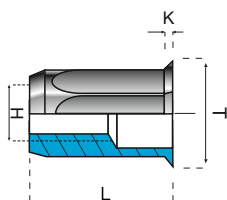


Стомана

ПОЦИНКОВАНА - ACIER ZINGUE - STEEL ZINC PLATED- STAHL VERZINKT

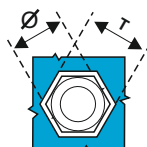


	S	D	Ø	T	K	L	I~	Art. M8030
M4	0,5 - 2,0	5,9	6	9	0,8	11	6,5	M80300040020
	2,0 - 5,0					13,5		M80300040050
M5	0,5 - 2,5	6,9	7	10	1	14	8	M80300050025
	2,5 - 6,0					16,5		M80300050060
M6	0,5 - 3,0	8,9	9	13	1,2	16	9,5	M80300060030
	3,0 - 6,0				1,5	19,5		8,5
M8	1,0 - 3,5	10,9	11	16	1,5	17	9,5	M80300080035
	3,5 - 6,0			15		21,5		10,5
M10	0,5 - 3,5	12,9	13	17	1,8	20,3	12	M80300100035
	3,5 - 6,5				1,5	24		11,5
M12	1,0 - 4,0	15,9	16	23	2	27	16	M80300120040



	S	D	Ø	T	K	L	I~	Art. M8230
M4	0,5 - 2,5	5,9	6	7	0,5	11	6,7	M82300040025
	2,5 - 5,0			7,6	0,8	13,5	6,5	M82300040050
M5	0,5 - 3,0	6,9	7	8	0,5	14,5	9	M82300050030
	3,0 - 5,0			8,9	0,8	15,5	8	M82300050050
M6	1,0 - 3,5	8,9	9	10	0,6	16	10	M82300060035
	3,5 - 6,0			10,9	0,8	18	8,5	M82300060060
M8	1,0 - 4,0	10,9	11	12	0,6	18	11,5	M82300080040
	4,0 - 6,0			12,5	0,9	20	10,5	M82300080060
M10	0,5 - 3,5	12,9	13	14,5	1,0	19	12,5	M82300100035
	3,5 - 6,0			1,1	22,5	12	M82300100060	
M12	1,0 - 4,0	15,9	16	17,5	1,1	25	-	M82300120040

Предлагат се други размери по заявка - Autres dimensions sur demande - Other dimensions on demand - Weitere Abmessungen auf Anfrage

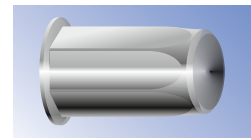
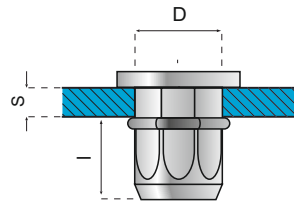
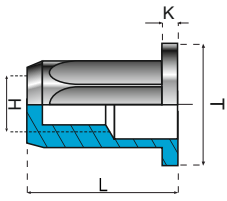


ГАЙКИ ЗА СЛЕПИ НИТОВЕ

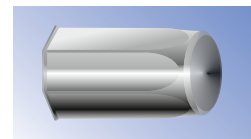
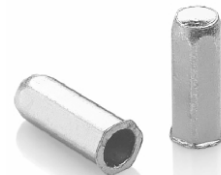
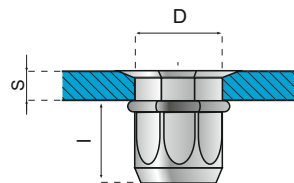
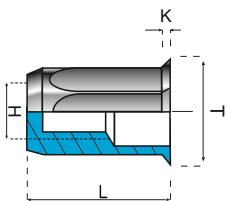
ECROUS NOYES - BLIND RIVET NUTS - BLINDNIETMUTTERN

Стомана

ПОЦИНКОВАНА - ACIER ZINGUE - STEEL ZINC PLATED- STAHL VERZINKT

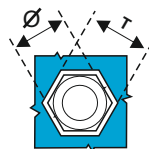


	S	D	Ø	T	K	L	I~	Art. M8330
M4	0,5 - 2,5	5,9	6	9	0,8	15	13	M83300040025
M5	0,5 - 3,0	6,9	7	10	1	18	14,5	M83300050030
M6	0,5 - 3,5	8,9	9	13	1,5	23	16,8	M83300060035
M8	0,5 - 3,0	10,9	11	15	1,5	26	20,5	M83300080030
M10	1,0 - 3,5	12,9	13	19	2	33	25	M83300100035



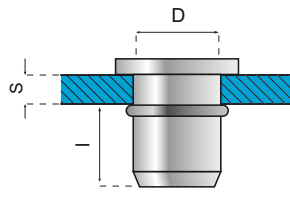
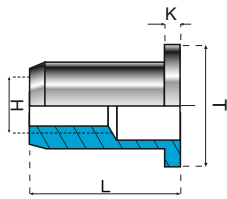
	S	D	Ø	T	K	L	I~	Art. M8530
M4	0,5 - 2,0	5,9	6	7,6	0,8	16	13	M85300040020
M5	0,5 - 2,5	6,9	7	8,9	10,8	20	14,5	M85300050025
M6	0,5 - 3,0	8,9	9	10,9	0,8	20,5	18	M85300060030
M8	0,5 - 3,5	10,9	11	12,5	0,9	23	20	M85300080035
M10	1,5 - 4,5	12,9	13	14,5	0,7	28,5	21	M85300100045

Предлагат се други размери по заявка - Autres dimensions sur demande - Other dimensions on demand - Weitere Abmessungen auf Anfrage

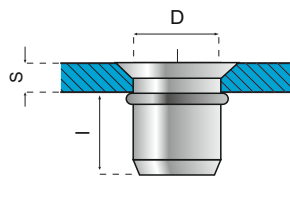
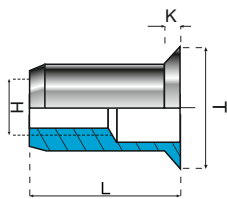


A2

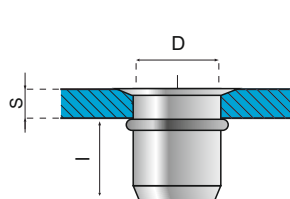
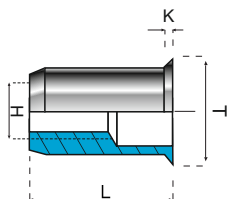
НЕРЪЖДАЕМА СТОМАНА A2 - ACIER INOX - STAINLESS STEEL - EDELSTAHL



	S	D	Ø	T	K	L	I~	Art. M8001
M3	0,3 - 1,8	4,9	5	8	0,75	9	5,5	M80010030018
M4	0,3 - 2,5	5,9	6	9	1	11	6	M80010040025
M5	0,3 - 3,0	6,9	7	10	1	13	8	M80010050030
M6	0,5 - 3,0	8,9	9	12	1,5	16	9	M80010060030
M8	0,5 - 3,0	10,9	11	15	1,5	17,5	10	M80010080030
M10	0,5 - 3,0	12,9	13	16	2	19	14,5	M80010100030



	S	D	Ø	T	K	L	I~	Art. M8101
M3	1,7 - 3,0	4,9	5	8	1,5	11,5	5,5	M81010030030
M4	2,0 - 3,5	5,9	6	9	1,5	11,5	6,5	M81010040035
M5	2,0 - 4,0	6,9	7	10	1,5	13,5	7	M81010050040
M6	2,0 - 4,5	8,9	9	12	1,5	16	9,5	M81010060045
M8	2,0 - 4,5	10,9	11	14	1,5	19	11	M81010080045
M10	2,0 - 4,5	12,9	13	16	1,5	21	14,5	M81010100045



	S	D	Ø	T	K	L	I~	Art. M8201
M3	0,3 - 1,5	4,9	5	5,6	0,35	8,5	5,5	M82010030015
M4	0,5 - 2,5	5,9	6	7	0,6	10	6	M82010040025
M5	0,5 - 3,0	6,9	7	8	0,6	11,5	6,3	M82010050030
M6	0,5 - 3,0	8,9	9	10	0,6	14	8,6	M82010060030
M8	0,5 - 3,0	10,9	11	12	0,6	15,5	10	M82010080030
M10	0,8 - 3,5	12,9	13	14,5	0,8	19,5	12	M82010100035

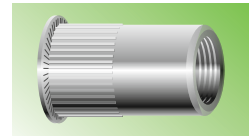
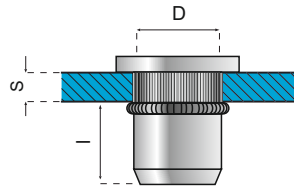
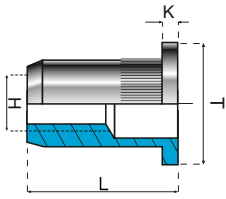
Предлагат се други размери по заявка - Autres dimensions sur demande - Other dimensions on demand - Weitere Abmessungen auf Anfrage

ГАЙКИ ЗА СЛЕПИ НИТОВЕ

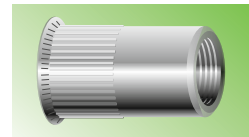
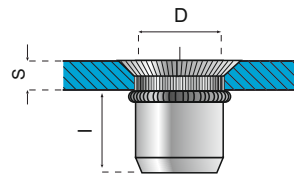
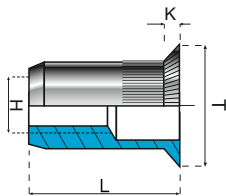
ECROUS NOYES - BLIND RIVET NUTS - BLINDNIETMUTTERN

A2

НЕРЪЖДАЕМА СТОМАНА A2 - ACIER INOX - STAINLESS STEEL - EDELSTAHL



	S	D	Ø	T	K	L	I~	Art. M8011
M3	0,3 - 2,0	4,9	5	8	0,8	9,5	5	M80110030020
	1,8 - 3,0							M80110030030
M4	0,5 - 2,0	5,9	6	9	1	11	6	M80110040020
	2,0 - 4,0							M80110040040
M5	0,3 - 2,5	6,9	7	10	1	13	8	M80110050025
	2,0 - 4,0							M80110050040
M6	0,5 - 3,0	8,9	9	12	1,5	16	9,5	M80110060030
	3,0 - 6,0			13				M80110060060
M8	0,5 - 3,0	10,9	11	15	1,5	17,5	10,5	M80110080030
	3,0 - 6,0			16				M80110080060
M10	0,5 - 3,0	12,9	13	16	2	19	12,5	M80110100030
	3,0 - 6,0			19				M80110100060



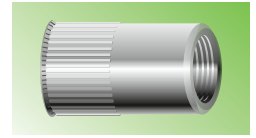
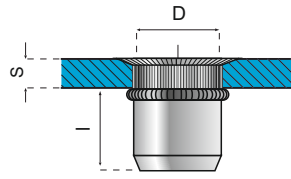
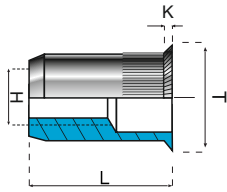
	S	D	Ø	T	K	L	I~	Art. M8111
M3	1,7 - 3,0	4,9	5	8	1,5	11,5	5,5	M81110030030
	3,0 - 4,0							M81110030040
M4	2,0 - 3,5	5,9	6	9	1,5	11,5	6,5	M81110040035
	3,5 - 5,0							M81110040050
M5	2,0 - 4,0	6,9	7	10	1,5	13,5	7	M81110050040
	4,0 - 6,0							M81110050060
M6	2,0 - 4,5	8,9	9	12	1,5	16	9,5	M81110060045
	4,5 - 6,5							M81110060065
M8	2,0 - 4,5	10,9	11	14	1,5	19	11	M81110080045
	3,5 - 6,5			13,7				M81110080065
M10	2,0 - 4,5	12,9	13	16	1,6	21	14,5	M81110100045
	3,5 - 6,5			15,7				M81110100065

Предлагат се други размери по заявка - Autres dimensions sur demande - Other dimensions on demand - Weitere Abmessungen auf Anfrage

A2

ECROUS NOYES - BLIND RIVET NUTS - BLINDNIETMUTTERN

НЕРЪЖДАЕМА СТОМАНА A2 - ACIER INOX - STAINLESS STEEL - EDELSTAHL



	S	D	Ø	T	K	L	I~	Art. M8211
M3	0,5 - 2,0	4,9	5	5,5	0,4	10	5,5	M82110030020
	1,5 - 2,5			5,6	0,35	10		M82110030025
M4	0,5 - 2,5	5,9	6	7	0,5	10	6	M82110040025
	2,5 - 4,0					12,5		M82110040040
M5	0,5 - 2,5	6,9	7	8	0,5	11,5	8	M82110050025
	2,5 - 4,5					13		6,8
M6	0,5 - 3,0	8,9	9	10	0,6	14	9	M82110060030
	3,0 - 6,0				0,5	17,5		8,6
M8	0,5 - 3,0	10,9	11	12	0,6	15,5	10,5	M82110080030
	3,0 - 6,0				0,5	19,5		10
M10	0,8 - 3,5	12,9	13	14,5	0,7	19,5	12,5	M82110100035
	3,0 - 6,0			14	0,5	23		13,3

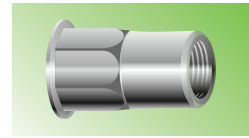
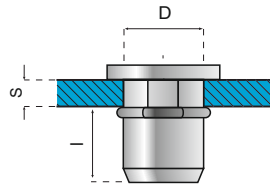
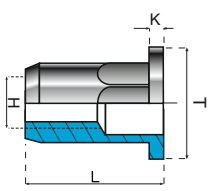
Предлагат се други размери по заявка - Autres dimensions sur demande - Other dimensions on demand - Weitere Abmessungen auf Anfrage

ГАЙКИ ЗА СЛЕПИ НИТОВЕ

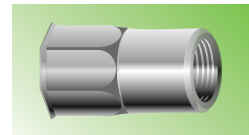
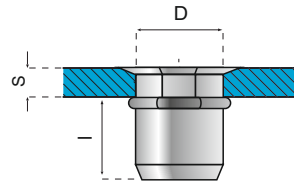
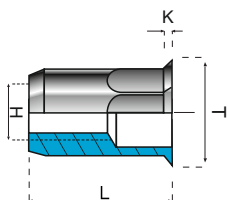
ECROUS NOYES - BLIND RIVET NUTS - BLINDNIETMUTTERN

A2

НЕРЪЖДАЕМА СТОМАНА A2 - ACIER INOX - STAINLESS STEEL - EDELSTAHL



	S	D	Ø	T	K	L	I~	Art. M8021
M3	0,3 - 1,8	4,9	5	8	0,75	9	5,5	M80210030018
	1,8 - 3,0							M80210030030
M4	0,5 - 2,5	5,9	6	9,3	1	12,5	6	M80210040025
	2,5 - 4,0			9				M80210040040
M5	0,5 - 3,0	6,9	7	10,3	1	14,5	8	M80210050030
	2,0 - 4,0			10				M80210050040
M6	0,5 - 3,0	8,9	9	12,3	1,5	17	9	M80210060030
	3,0 - 6,0			13				M80210060060
M8	0,5 - 3,0	10,9	11	14,3	1,5	19	10	M80210080030
	3,0 - 6,0			16				M80210080060
M10	1,0 - 4,0	12,9	13	16,3	2	24	14,5	M80210100040
	3,0 - 6,0			19				M80210100060



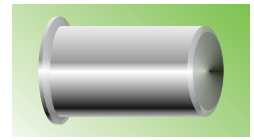
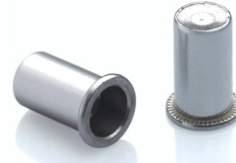
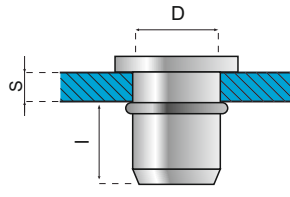
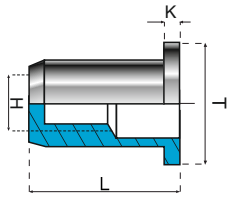
	S	D	Ø	T	K	L	I~	Art. M8221
M3	0,3 - 1,5	4,9	5	5,6	0,35	8,5	5,5	M82210030015
	1,5 - 2,5					10		M82210030025
M4	0,5 - 2,5	5,9	6	6,5	0,6	12	6	M82210040025
	2,5 - 4,0			7				M82210040040
M5	0,5 - 3,0	6,9	7	7,5	0,6	14	7	M82210050030
	2,5 - 4,5			8				M82210050045
M6	0,5 - 3,0	8,9	9	9,5	0,6	16	8,6	M82210060030
	3,0 - 6,0			10				M82210060060
M8	0,5 - 3,0	10,9	11	11,5	0,6	17	10	M82210080030
	3,0 - 6,0			12				M82210080060
M10	1,0 - 4,0	12,9	13	13,5	0,6	20,5	13	M82210100040
	3,0 - 6,0			14				M82210100060

Предлагат се други размери по заявка - Autres dimensions sur demande - Other dimensions on demand - Weitere Abmessungen auf Anfrage

A2

ECROUS NOYES - BLIND RIVET NUTS - BLINDNIETMUTTERN

НЕРЪЖДАЕМА СТОМАНА A2 - ACIER INOX - STAINLESS STEEL - EDELSTAHL



	S	D	Ø	T	K	L	I~
M4	0,5 - 2,5	5,9	6	9	1,0	16	-
M5	0,5 - 3,0	6,9	7	10	1,0	18	-
M6	0,5 - 3,0	8,9	9	12	1,5	21	-
M8	0,5 - 3,0	10,9	11	15	1,5	23,5	-
M10	1,0 - 3,5	12,9	13	17	2,0	26,5	-

Art. M8301

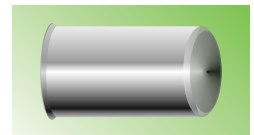
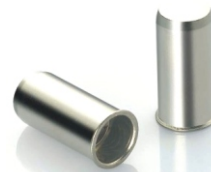
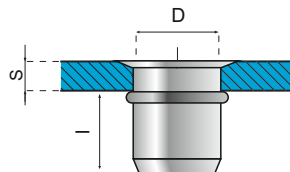
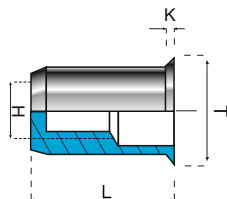
M83010040025

M83010050030

M83010060030

M83010080030

M83010100035



	S	D	Ø	T	K	L	I~
M4	0,5 - 2,5	5,9	6	7	0,5	16	-
M5	0,5 - 2,5	6,9	7	8	0,5	18	-
M6	0,5 - 3,0	8,9	9	10	0,5	21	-
M8	0,5 - 3,0	10,9	11	12	0,5	23,5	-
M10	1,0 - 3,5	12,9	13	14,2	0,7	26,5	-

Art. M8501

M85010040025

M85010050025

M85010060030

M85010080030

M85010100035

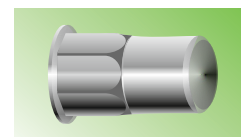
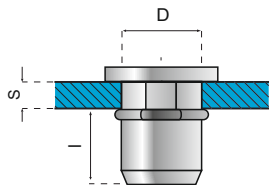
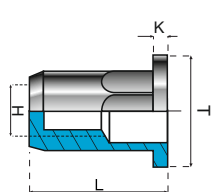
Предлагат се други размери по заявка - Autres dimensions sur demande - Other dimensions on demand - Weitere Abmessungen auf Anfrage

ГАЙКИ ЗА СЛЕПИ НИТОВЕ

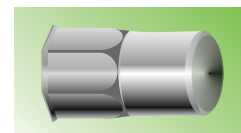
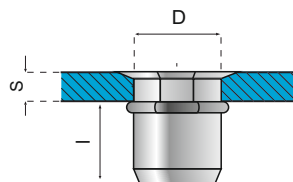
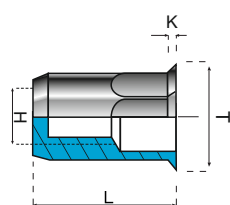
ECROUS NOYES - BLIND RIVET NUTS - BLINDNIETMUTTERN

A2

НЕРЪЖДАЕМА СТОМАНА A2 - ACIER INOX - STAINLESS STEEL - EDELSTAHL



	S	D	Ø	T	K	L	I~	Art. M8321
M4	0,5 - 2,5	6	6,1	9	1,0	16	-	M83210040025
M5	0,5 - 3,0	7	7,1	10	1,0	18	-	M83210050030
M6	0,5 - 3,0	9	9,1	12	1,5	21	-	M83210060030
M8	0,5 - 3,0	11	11,1	14,5	1,5	23,5	-	M83210080030
M10	1,0 - 3,5	13	13	16,5	2,0	26,5	-	M83210100035

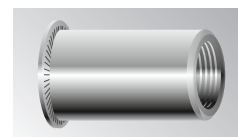
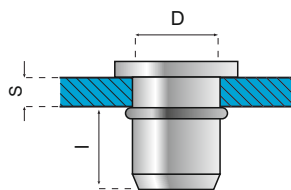
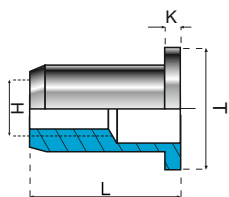


	S	D	Ø	T	K	L	I~	Art. M8521
M4	0,5 - 2,5	6	6,1	7	0,5	16	-	M85210040025
M5	0,5 - 3,0	7	7,1	8	0,5	18	-	M85210050030
M6	0,5 - 3,0	9	9,1	10	0,5	21	-	M85210060030
M8	0,5 - 3,0	11	11,1	12	0,5	23,5	-	M85210080030
M10	1,0 - 3,5	13	13,1	14,2	0,7	26,5	-	M85210100035

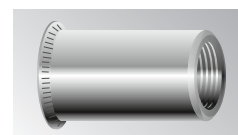
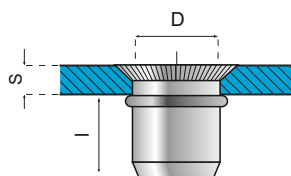
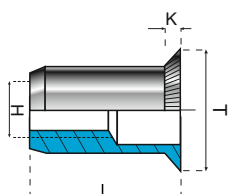
Предлагат се други размери по заявка - Autres dimensions sur demande - Other dimensions on demand - Weitere Abmessungen auf Anfrage

Алуминий

ALUMINIUM



	S	D	Ø	T	K	L	I~	Art. M8002
M3	0,3 - 1,8	4,9	5	8	0,75	9	5,5	M80020030018
	1,8 - 3,0			7	0,8	10,5	4,2	M80020030030
M4	0,5 - 2,0	5,9	6	8,5	0,8	10,5	6	M80020040020
	2,0 - 4,0			9	1	13	6	M80020040040
M5	0,5 - 2,5	6,9	7	10	1	13	7,7	M80020050025
	2,5 - 5,0			10	1,2	15,5	7,7	M80020050050
M6	0,5 - 2,5	8,9	9	12,3	1,4	15	9,2	M80020060025
	2,5 - 4,0			12	1,5	16	8	M80020060040
M8	1,0 - 2,5	10,9	11	14,3	0,6	16,5	10,5	M80020080025
	3,5 - 6,0			15		20	10	M80020080060
M10	1,0 - 4,0	12,9	13	17	1,6	19,5	12,5	M80020100040
	4,5 - 7,5			19	2	27,5	14,5	M80020100075
M12	1,0 - 4,0	15,9	16	23	0,6	26	16,5	M80020120040
	3,5 - 7,0			23		29	16,5	M80020120070



	S	D	Ø	T	K	L	I~	Art. M8102
M3	2,0 - 3,0	4,9	5	8	1,5	9,5	5	M81020030030
	3,0 - 4,0					10,5		M81020030040
M4	2,0 - 3,5	5,9	6	9	1,5	11	6	M81020040035
	3,5 - 5,0					13		M81020040050
M5	2,5 - 4,0	6,9	7	10	1,5	13	7	M81020050040
	4,0 - 6,0					15		M81020050060
M6	2,5 - 4,0	8,9	9	12	1,5	15	9	M81020060040
	4,0 - 6,0					17		M81020060060
M8	2,5 - 4,0	10,9	11	14	1,5	16,5	10	M81020080040
	4,0 - 6,0					19		M81020080060
M10	1,5 - 4,0	12,9	13	15,7	1,6	22	14,5	M81020100040
	3,5 - 6,5					25		M81020100065
M12	1,7 - 4,5	15,9	16	19	1,9	26	17,5	M81020120045
	4,0 - 7,5					29		M81020120075

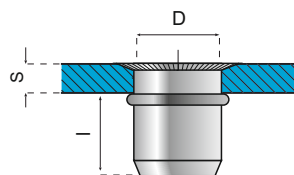
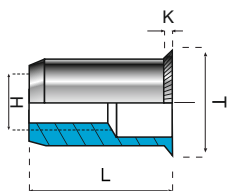
Предлагат се други размери по заявка - Autres dimensions sur demande - Other dimensions on demand - Weitere Abmessungen auf Anfrage

ГАЙКИ ЗА СЛЕПИ НИТОВЕ

ECROUS NOYES - BLIND RIVET NUTS - BLINDNIETMUTTERN

Алуминий

ALUMINIUM



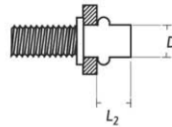
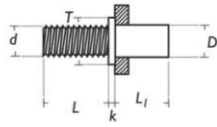
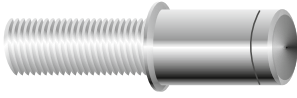
	S	D	Ø	T	K	L	I~	Art. M8202
M3	0,3 - 1,5	4,9	5	5,6	0,35	8,5	5,5	M82020030015
	1,5 - 2,5					10		M82020030025
M4	0,5 - 2,0	5,9	6	7	0,5	10,5	6	M82020040020
	2,0 - 4,0					13		M82020040040
M5	0,5 - 2,0	6,9	7	8	0,5	11,5	7	M82020050020
	2,0 - 4,5					13		M82020050045
M6	0,5 - 2,5	8,9	9	10	0,6	14	8,5	M82020060025
	2,0 - 4,0				0,5	16		M82020060040
M8	1,0 - 2,5	10,9	11	12	0,6	15,5	10	M82020080025
	1,5 - 4,5				0,5	18		M82020080045
M10	1,0 - 3,0	12,9	13	14	0,7	17,5	12	M82020100030
	3,0 - 6,0				0,5	23		M82020100060
M12	1,0 - 4,0	15,9	16	17,2	0,6	24	16	M82020120040
	3,5 - 7,5				27,5	M82020120075		

Предлагат се други размери по заявка - Autres dimensions sur demande - Other dimensions on demand - Weitere Abmessungen auf Anfrage

Стомана

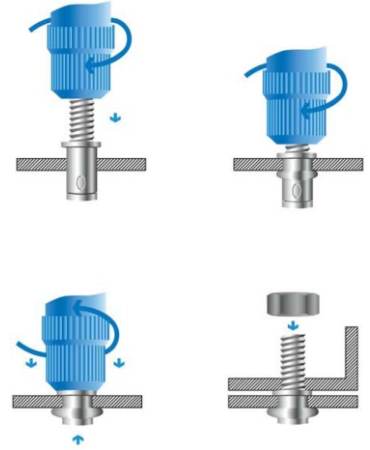
GOUJONS A SERTIR - BLIND RIVET STUDS - BLINDNIETSCHRAUBEN

ПОЦИНКОВАНА - ACIER ZINGUE - STEEL ZINC PLATED- STAHL VERZINKT

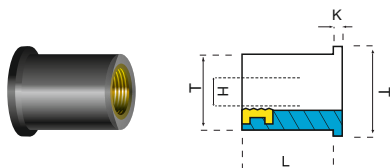


Art. M8600
Art. M8700

	H	S	D	T	K	L	L1	L2
M86000040020	M4	0,5-2,0	5,4	8	0,50	10,0	8,5	4,0
M86000040030		2,0-3,0					9,5	
M87000040020		0,5-2,0				15,0	8,5	
M87000040030		2,0-3,0					9,5	
M86000050020	M5	0,5-2,0	6,5	9	0,80	10,0	10,0	5,0
M86000050035		2,0-3,5					11,0	
M87000050020		0,5-2,0				15,0	10,0	
M87000050038		2,0-3,8					11,0	
M86000060025	M6	0,5-2,5	7,7	10	1,00	10,0	11,0	6,0
M86000060040		2,5-4,0					12,5	
M87000060025		0,5-2,5				15,0	11,0	
M87000060040		2,5-4,0					12,5	
M86000080030	M8	1,0-3,0	9,8	12	1,00	15,0	14,0	5,0
M86000080050		3,0-5,0					16,0	
M87000080030		1,0-3,0				20,0	14,0	
M87000080050		3,0-5,0					16,0	



Предлагат се други размери по заявка - Autres dimensions sur demande - Other dimensions on demand - Weitere Abmessungen auf Anfrage



Wat is het?

Een demonteerbare blinde fastener met geluids- en vibratiedempende eigenschappen.

Deze blindklinkmoer bestaat uit een metalen schroefdraadinsert, ingekapseld in een polymeer of elastomeer huls.

Hoe werkt het?

De neopreen blindklinkmoer is een innovatieve oplossing om lastdragende draadinserts te bevestigen in dunne plaat. Ze is ideaal voor toepassingen waar geluid- en vibratiedemping gevraagd wordt.

Bij de montage wordt de neopreen blindklinkmoer éénzijdig in het opnamegat aangebracht. De schroefdraadinsert in de kunststof huls is enkel aan de onderzijde van het product bevestigd, zodat - wanneer de schroef ingedraaid wordt - een uitstulping van de huls aan de blinde zijde van het werkstuk ontstaat. Hierdoor wordt de blindklinkmoer vastgezet.

Dit wordt een demonteerbare riveerverbinding.

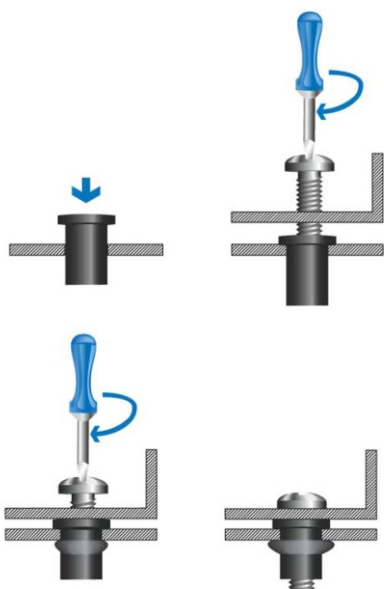
Art. M8003	H	S	D	T	K	L	
M80030030040	M3	0,4-4,0	7,9	11	1,40	12,6	
M80030040040	M4	0,4-4,0	7,9	11	1,40	12,6	
M80030050049	M5	0,4-4,9	9,6	12,7	0,90	14,1	
M80030050116		4,0-11,6				21,5	
M80030050160		7,9-16,0			26,1		
M80030050030		20,5-30,0			39,8		
M80030060028	M6	0,4-2,8	12,7	16	1,30	16,0	
M80030060047		0,8-4,7				17,5	4,75
M80030060115		6,4-11,5			16,3	2,00	26,7
M80030060230		11,5-23,0			13	1,30	35,0
M80030080040	M8	0,4-4,0	15,9	22,1	3,20	18,3	
M80030080095		3,95-9,5				5,72	27,9
M80030080390		15,0-39,0			1,60	50,0	
M80030100400	M10	19,0-40,0	20	22,5	1,30	55,0	
M80030100640	M12	38,0-64,0	24	27	1,30	80,0	

De voordelen :

- Optimale oplossing voor de bevestiging van een belastbare schroefdraadinsert aan een dunwandig component.
- Het enige betrouwbare alternatief voor holle componenten, behuizingen en andere onderdelen waarbij slechts éénzijdige toegang mogelijk is.
- Blindklinktechniek vervangt schroefverbinding.
- Dempt geluid en trillingen.
- Electriche en thermische isolatie.
- Compensatie van tolerantie en spanning.
- Eenvoudige montage. Het vastzetten gebeurt bij de verschroefing.
- Gemakkelijk demonteerbaar.
- Constructievrijheid door variabele parameters.

Voorbeelden :

- Montage van diverse onderdelen in de auto industrie (spoiler, filter, compressor,...).
- Air-conditioning en warmtepompen.
- Bevestigen van printkaarten met electrostatische isolatie.
- Vastzetten van gevoelige meetapparatuur.
- Tractoren, Dorsmaaiers,
- Benzine tuingereedschap (grasmaaiers,...)

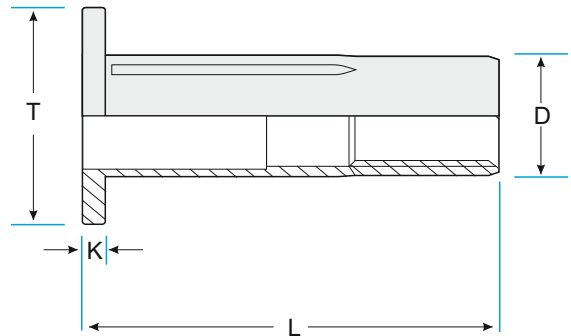
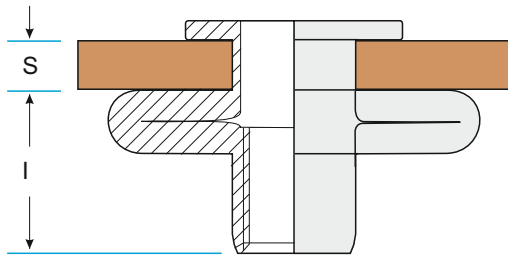


Предлагат се други размери по заявка - Autres dimensions sur demande - Other dimensions on demand - Weitere Abmessungen auf Anfrage

Стомана

ECROUS NOYES - BLIND RIVET NUTS - BLINDNIETMUTTERN

ПОЦИНКОВАНА - ACIER ZINGUE - STEEL ZINC PLATED- STAHL VERZINKT



	S	D	∅	T	K	L	I~	Art. M80001
M5	0.5 - 4.45	7.47	7.48-7.60	12.45	1.09	22.0	9.90	M80001050445
M6	0.5 - 7.10	8.79	8.81-8.94	15.50	1.63	26.0	12.8	M80001060710
M8	0.5 - 7.10	11.10	13.20-13.30	19.80	1.70	29.0	14.5	M80001080710

Tubulaire blindklinkmoeren bieden een maximaal klembereik voor heel wat materiaaldiktes, terwijl ze via blinde plaatsing sterke binnendraad realiseren. Bij het vervormen van de speciale geometrie ontstaat een groot steunvlak aan de onbereikbare kant, die de integriteit van montagestukken garandeert speciaal bij kunststoffen en composietmaterialen.

Bij plaatsing wordt de huls samengedrukt en opengespreid, hetgeen deze tubulaire extreem resistent maakt aan belasting en vibratie.

Ideale toepassingsgebieden voor de tubulaire zijn composietmaterialen en kunststoffen, zoals display panelen, sandwich panelen, huishoudtoestellen, containerplaten, bus- en caravanpanelen, binnenbekleding van boten en schepen,...

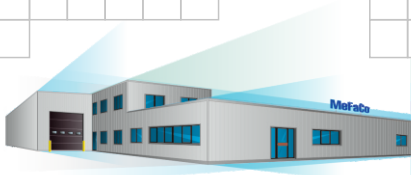
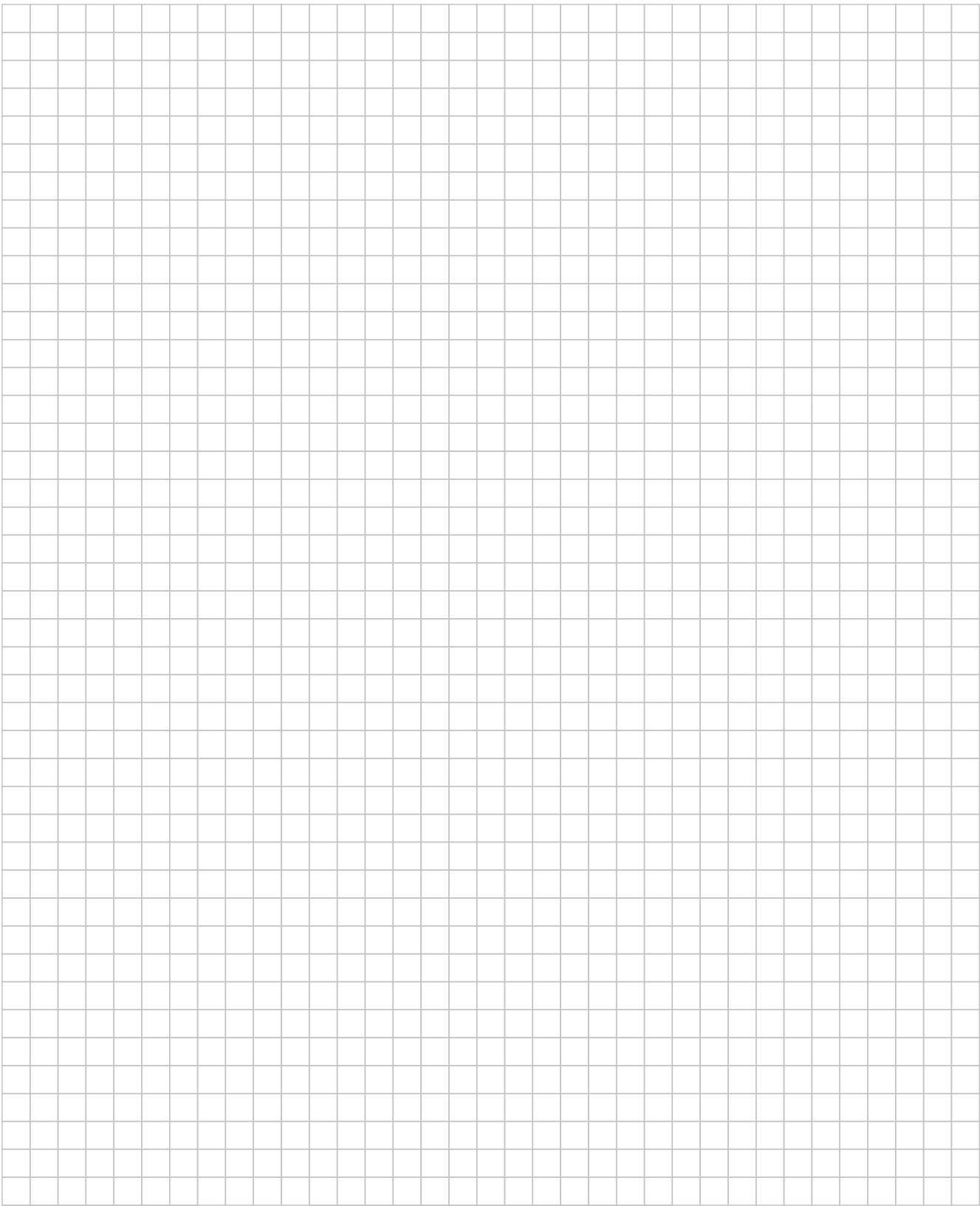
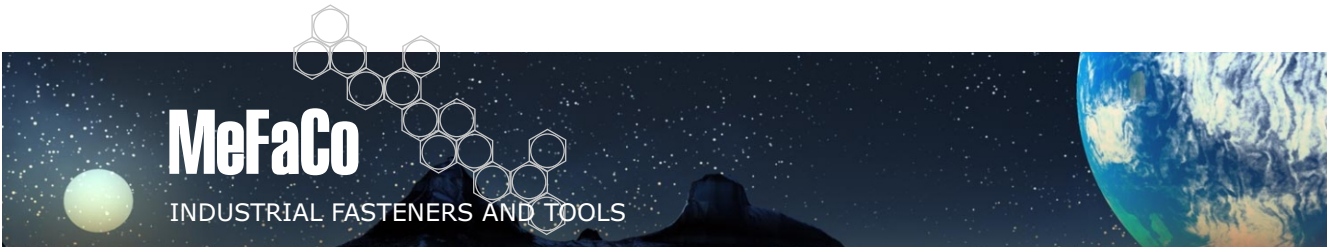
Indrukwekkende uittrek-weerstand

De onderstaande tabel vergelijkt de uittrek-krachten van de standaard blindklinkmoeren met die van de tubulaire blindklinkmoeren M6 voor de aangegeven materialen :

Type Blind-klinkmoer	0.76 mm staal	2.92 mm Vinyl extrusie	6.29 mm Kunststof pultruded	3.04 mm Kunststof Rotoformed	1.65 mm Kunststof SMC	4.69 mm Kunststof Blowmolded
Standaard	2130N	900N	6760N	100N	600N	1250N
Tubriv	5400N	2750N	8400N	700N	1620N	3220N

NB : De uittrekttest werden uitgevoerd met een ronde drukplaat van dia. 65mm. Voor bepaling van de nauwkeurige uittrekkkrachten adviseren we tests op de reële toepassing.

Voor het plaatsen van tubulaire blindklinkmoeren is aangepast gereedschap vereist.



MeFaCo Intl. bvba

Industrieweg 2 - IZ Hoogveld - B-9200 Dendermonde
Tel. +32 (0) 52 20 39 23 - Fax +32 (0) 52 21 95 24
info@mefaco-intl.com - www.mefaco-intl.com