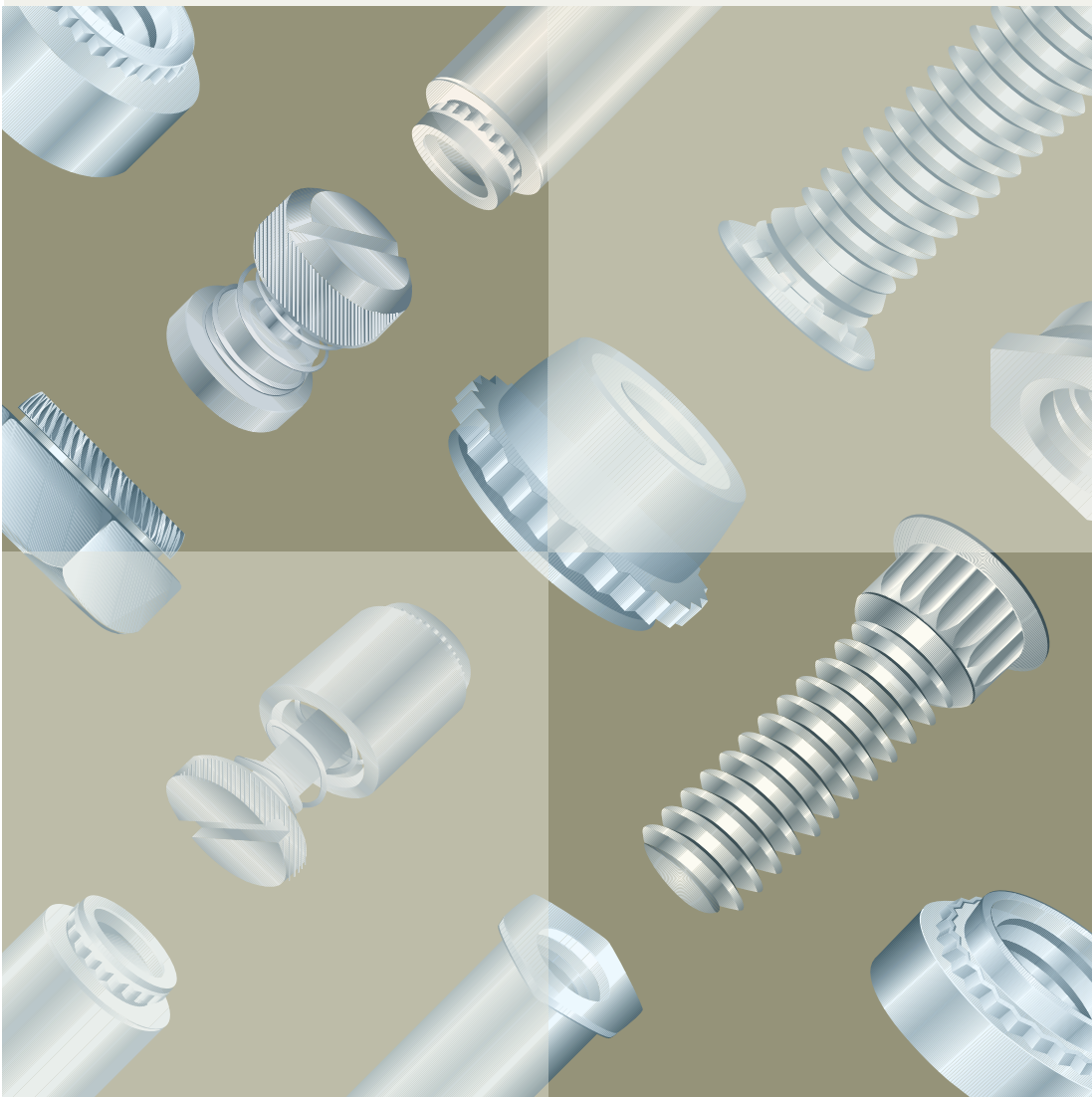




**MeFaCo**



**SELF CLINCHING**

---



# CERTIFICATO DEL SISTEMA QUALITÀ

SI DICHIARA CHE IL SISTEMA DI GESTIONE PER LA QUALITÀ DELLA AZIENDA

**RIVIT S.r.l.**

Via Marconi, 20 - loc. Ponte Rizzoli, Ozzano dell'Emilia BO - Italia

**REGISTRAZIONE N. 543 - A**

È CONFORME ALLA NORMA

**UNI EN ISO 9001:2000**

PER I SEGUENTI PRODOTTI/SERVIZI:

**PROGETTAZIONE, PRODUZIONE E COMMERCIALIZZAZIONE DI  
RIVETTI A STRAPPO, SISTEMI DI FISSAGGIO E UTENSILI  
PER L'INDUSTRIA E L'EDILIZIA.  
DISTRIBUZIONE DI MACCHINE PER LA LAVORAZIONE DELLA LAMIERA.**

*Questo certificato è costituito da 2 pagine. La scheda tecnica che segue fornisce i dettagli del campo di applicazione. Il mantenimento della certificazione è soggetto a sorveglianza annuale e subordinato al rispetto del regolamento CERMET.*

data rilascio certificato: 1998-05-15

data ultima modifica: 2006-04-28

data prossimo rinnovo: 2009-04-28

Direttore Generale  
Ing. Rodolfo Trippodo

**SINCERT**

ACCREDITAMENTO ORGANISMI DI CERTIFICAZIONE E SPELEZIONA

SGQ N° 007A  
SGA N° 010D  
PRD N° 069B  
SSI N° 006G

Membro di MLA EA per gli schemi di accreditamento SGQ, SGA, PRD, PRS e ISP  
e di MLA IAF per gli schemi di accreditamento SGQ, SGA e PRD  
Signatory of EA MLA for the accreditation schemes QMS, EMS, Product, Personnel and Inspection  
and of IAF MLA for the accreditation schemes QMS, EMS and Product

CERMET


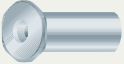


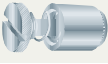

Sede Legale, Operativa e Direzione:  
40057 Cadriano di Granarolo (BO) via Cadriano, 23  
tel. 051 764811 fax 051 763382  
Altre Sedi Operative: Roma e Torino  
[www.cermet.it](http://www.cermet.it)

# Index

Autoaggancianti				Self Clinching
Prigionieri				Clinch studs
	<b>RFH</b>	standard standard	acciaio al carbonio carbon steel	1
	<b>RFHS</b>	standard standard	acciaio inox 303 stainless steel	1
	<b>RCHC_RCFHC</b>	per fori ciechi for closed holes	acciaio inox 303 stainless steel	7
	<b>RCHA_RCFHA</b>	per fori ciechi for closed holes	alluminio aluminium	8
	<b>RKFH</b>	per vetronite circuit boards	bronzo fosforoso phosphor bronze	10
Dadi				Nuts
	<b>RS</b>	tondi round	acciaio al carbonio carbon steel	2
	<b>RCLS</b>	tondi round	acciaio inox 303 stainless steel	2
	<b>RF</b>	piatti flat	acciaio inox 303 stainless steel	3
	<b>RPL</b>	autobloccanti self locking	acciaio al carbonio carbon steel	4
	<b>RPLC</b>	autobloccanti self locking	acciaio inox 303 stainless steel	4
	<b>RKf2</b>	per vetronite circuit boards	acciaio al carbonio carbon steel	11
	<b>RKfS2</b>	per vetronite circuit boards	acciaio inox 303 stainless steel	11
	<b>K</b>	kalei esagonali hexagonal kalei	acciaio al carbonio carbon steel	15
	<b>KX</b>	kalei esagonali hexagonal kalei	acciaio inox 303 stainless steel	15
Distanziali				Standoffs
	<b>RSO</b>	aperti open	acciaio al carbonio carbon steel	5
	<b>RSOS</b>	aperti open	acciaio inox 303 stainless steel	5
	<b>RBSO</b>	ciechi closed	acciaio al carbonio carbon steel	6
	<b>RBSOS</b>	ciechi closed	acciaio inox 303 stainless steel	6



# Index

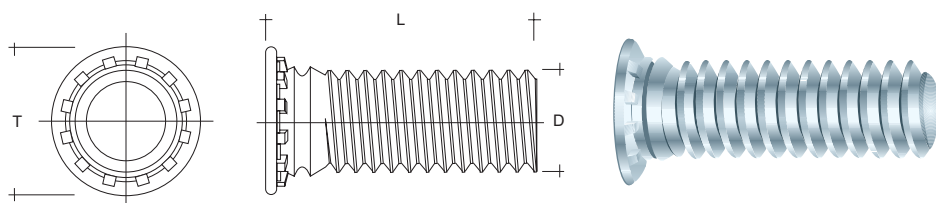
Distanziali				Standoffs
	<b>RCSS</b>	per fori ciechi <i>for closed holes</i>	acciaio inox 303 <i>stainless steel</i>	9
	<b>RCSOS</b>	per fori ciechi <i>for closed holes</i>	acciaio inox 303 <i>stainless steel</i>	9
	<b>RKFE</b>	per vetronite <i>circuit boards</i>	acciaio al carbonio <i>carbon steel</i>	12
	<b>RKFESE</b>	per vetronite <i>circuit boards</i>	acciaio inox 303 <i>stainless steel</i>	12
Viti imperdibili				Preassembled panel
	<b>RPFC2</b>	standard <i>standard</i>	acciaio inox 303 <i>stainless steel</i>	13
	<b>RPF32</b>	standard <i>standard</i>	acciaio inox 303 <i>stainless steel</i>	14
Presse				Presses
	<b>RIV 2100</b>	manuale a ginocchiera <i>hand lever</i>		17
	<b>AS 7.5/20"</b>	automatica con vibratore di carico <i>automatic with loading vibrator</i>		18

# Flush head clinch studs

Fam. 36501...

**RFH**  
acciaio al carbonio  
carbon steel

**RFHS**  
acciaio inox 303  
stainless steel



tipo	filetto x passo	Lunghezza												S	F + 0.08 - 0.00	T ± 0.25	K	
		-6	-8	-10	-12	-15	-18	-20	-22	-25	-28	-30	-35					-38
RFH	<b>M 2.5</b> x 0.45	codice 11406	codice 11407	codice 11408	codice 11409	codice 11410	codice 11411								1.0	2.5	4.1	5.4
RFHS		SR	SR	SR	SR	codice 11524	codice 11525											
RFH	<b>M 3</b> x 0.5	codice 11363	codice 11364	codice 11365	codice 11366	codice 11368	codice 11370	codice 11371	codice 11372	codice 11373					1.0	3.0	4.6	5.6
RFHS		codice 11527	codice 11528	codice 11529	codice 11530	codice 11532	codice 11534	codice 11535	SR	SR								
RFH	<b>M 4</b> x 0.7	codice 11374	codice 11375	codice 11376	codice 11377	codice 11379	codice 11381	codice 11382	codice 24756	codice 11383	SR	codice 11384	codice 15744	codice 11385	1.0	4.0	5.9	7.2
RFHS		codice 11536	codice 11537	codice 11538	codice 11539	codice 11541	codice 11543	codice 11544	SR	codice 12532	SR	SR	SR	SR				
RFH	<b>M 5</b> x 0.8		SR	codice 11386	codice 11387	codice 11389	codice 11391	codice 11392	SR	codice 11393	SR	codice 11394	SR	SR	1.0	5.0	6.5	7.2
RFHS			SR	codice 11545	codice 11546	codice 11548	codice 11550	codice 11551	SR	codice 11552	SR	SR	SR	SR				
RFH	<b>M 6</b> x 1.0		SR	codice 15360	codice 11395	codice 11396	codice 11397	codice 11398	SR	codice 11399	SR	codice 04370	codice 11400	SR	1.6	6.0	8.2	7.9
RFHS			SR	codice 11555	codice 11556	codice 16448	codice 08803	codice 23968	SR	codice 17574	SR	codice 26320	codice 26321	SR				
RFH	<b>M 8</b> x 1.25		SR	SR	SR	codice 11401	codice 26322	codice 11402	SR	codice 11403	SR	codice 11404	codice 12486	codice 11405	2.4	8.0	9.6	9.6
RFHS			SR	SR	SR	codice 11557	codice 08681	codice 08714	SR	codice 26323	SR	codice 26324	codice 26325	SR				

In fase di ordinazione è possibile utilizzare il codice Rivit oppure il codice composto da tipo/filetto/lunghezza per es. per ordinare un prigioniero in acciaio al carbonio avente filetto M8 e lunghezza 8 è necessario riportare la seguente dicitura RFH M8-8  
RFH indica il tipo di materiale  
M8 indica il filetto  
-8 indica la lunghezza

Le misure sono in mm

S: spessore minimo del materiale

F: diametro foro

K: distanza minima dal centro del foro al bordo lamiera

SR: su richiesta

Filetto M2 a richiesta

Inoltre su richiesta si forniscono: - prigionieri lisci non filettati RFHL in acciaio al carbonio e RFHLS in acciaio inox  
- prigionieri RFH RFHS di passo M10



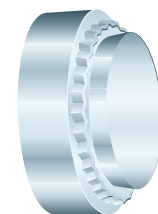
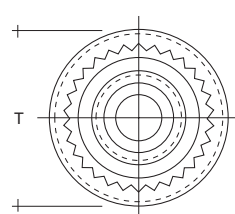


# Flush head clinch nuts

Fam. 36502...

**RS**  
acciaio al carbonio  
carbon steel

**RCLS**  
acciaio inox 303  
stainless steel



tipo	filetto x passo	codice di spessore				S				H max				F + 0.08 - 0	T ± 0.02	A max	C ± 0.1	K
		-0	-1	-2	-3	-0	-1	-2	-3	-0	-1	-2	-3					
RS	M 2 x 0.4	codice 11559	codice 11560	codice 11561	codice 11562	0.8	1.0	1.4	2.3	0.76	0.97	1.37	2.21	4.25	6.3	4.22	1.5	4.8
RCLS		SR	SR	SR	SR													
RS	M 2.5 x 0.45	codice 00622	codice 11096	codice 11563	codice 11564	0.8	1.0	1.4	2.3	0.76	0.97	1.37	2.21	4.25	6.3	4.22	1.5	4.8
RCLS		SR	codice 23749	codice 05163	SR													
RS	M 3 x 0.5	codice 11565	codice 11567	codice 11569	codice 11571	0.8	1.0	1.4	2.3	0.76	0.97	1.37	2.21	4.25	6.3	4.22	1.5	4.8
RCLS		codice 11581	codice 11582	codice 11583	codice 11584													
RS	M 4 x 0.7	codice 11573	codice 11574	codice 11575	codice 11576	0.8	1.0	1.4	2.3	0.76	0.97	1.37	2.21	5.4	7.9	5.38	2.0	6.9
RCLS		codice 11585	codice 11586	codice 11587	codice 11588													
RS	M 5 x 0.8	codice 11577	codice 11578	codice 11579	codice 11580	0.8	1.0	1.4	2.3	0.76	0.97	1.37	2.21	6.4	8.7	6.38	2.0	7.1
RCLS		codice 11589	codice 11590	codice 11591	codice 11592													
RS	M 6 x 1.0	codice 23308	codice 11595	codice 11596		1.2	1.4	2.3	-	1.15	1.37	2.21	-	8.75	11.05	8.72	4.08	8.6
RCLS		SR	codice 11593	codice 11594														
RS	M 8 x 1.25		codice 11597	codice 11598		-	1.4	2.3	-	-	1.37	2.21	-	10.5	12.65	10.44	5.47	9.7
RCLS			SR	SR														
RS	M 10 x 1.5		SR	SR		-	2.3	3.2	-	-	2.21	3.05	-	14.0	17.35	13.94	7.48	13.5
RCLS			SR	SR														

Il codice tipo è composto da tre parti:  
per es. R M2-0  
R indica il tipo di materiale  
M2 indica il filetto  
-0 indica il codice di spessore

SR: su richiesta

Le misure sono in mm  
S: spessore minimo del materiale  
F: diametro foro  
K: distanza minima dal centro del foro al bordo lamiera

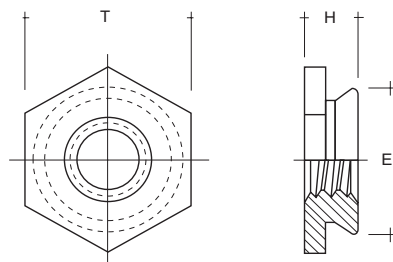


# Dadi piatti RF

Self clinching flat fasteners

Fam. 36503...

**RF**  
acciaio inox 303  
stainless steel



tipo	filetto x passo	codice di spessore	codice	spessore lamiera	F + 0.08 - 0.00	H max	E max	T	K
RF	M 2 x 0.4	-1	11509	1.5 ÷ 2.3	4.4	1.5	4.34	4.8	6.0
		-2	11510	≥ 2.32		2.3			
RF	M 2.5 x 0.45	-1	16351	1.5 ÷ 2.3	4.4	1.5	4.34	4.8	6.0
		-2	11508	≥ 2.32		2.3			
RF	M 3 x 0.5	-1	11511	1.5 ÷ 2.3	4.4	1.5	4.34	4.8	6.0
		-2	11512	≥ 2.32		2.3			
RF	M 4 x 0.7	-1	11516	1.5 ÷ 2.3	4.4	1.5	7.34	7.9	7.2
		-2	11517	≥ 2.32		2.3			
RF	M 5 x 0.8	-1	11518	1.5 ÷ 2.3	7.9	1.5	7.87	8.7	8.0
		-2	11519	≥ 2.32		2.3			

In fase di ordinazione è possibile utilizzare il codice Rivit oppure il codice composto da tipo/filetto/codice spessore  
per es. per ordinare un dado piatto in acciaio inox avente filetto M5 e codice gambo 2 è necessario riportare la seguente dicitura RF M5-2

RF indica il tipo di materiale

M5 indica il filetto

-2 indica il codice di spessore

Le misure sono in mm

F: diametro foro

K: distanza minima dal centro del foro al bordo lamiera



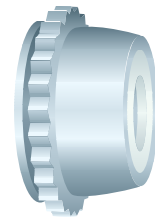
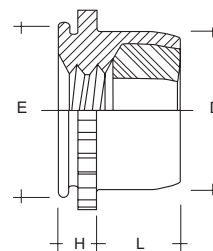
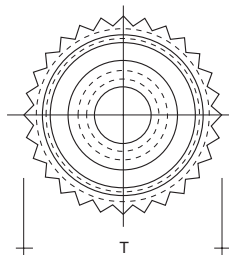
# Dadi autobloccanti RPL e RPLC

Self clinching top collar lock nuts

Fam. 36504...

**RPL**  
acciaio al carbonio  
carbon steel

**RPLC**  
acciaio inox 303  
stainless steel



tipo	filetto x passo	codice	spessore lamiera	F	H max	E max	D max	T max	L max	K
RPL	<b>M 3</b> x 0.5	I 1477	1.5 ÷ 1.78	6.0	1.5	5.97	5.5	7.1	3.6	4.3
RPLC		SR								
RPL	<b>M 4</b> x 0.7	I 1478	1.5 ÷ 1.78	7.5	1.5	7.47	7.0	8.6	4.2	5.6
RPLC		SR								
RPL	<b>M 5</b> x 0.8	I 1479	1.5 ÷ 1.78	8.0	1.5	7.97	7.5	8.9	4.5	6.4
RPLC		SR								

In fase di ordinazione è possibile utilizzare il codice Rivit oppure il codice composto da tipo/filetto  
per es. per ordinare un dado in acciaio inox avente filetto M5 è necessario riportare la seguente dicitura RPLC M5  
RPLC indica il tipo di materiale  
M5 indica il filetto

le misure sono in mm  
S: spessore minimo del materiale  
F: diametro foro  
K: distanza minima dal bordo

SR: su richiesta





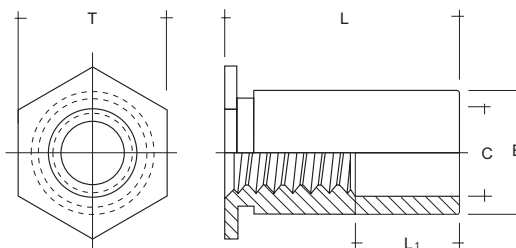
# Distanziali aperti RSO e RSOS

Self clinching standoffs

Fam. 36510...

**RSO**  
acciaio al carbonio  
carbon steel

**RSOS**  
acciaio inox 303  
stainless steel



tipo	filetto x passo	Lunghezza												S	F	E	T	C	K	
		-3	-4	-6	-8	-10	-12	-14	-16	-18	-20	-22	-25							
RSO	M 3 x 0.5	SR	codice 23409	codice 11439	codice 11440	codice 11441	codice 11442	codice 11443							1.0	4.2	4.19	4.8	3.2	6.0
RSOS		SR	SR	codice 25584	codice 15966	SR	codice 25585	SR	SR	SR										
RSO	M 3 x 0.5	codice 11435	codice 11436	codice 11437	codice 11438	codice 11432	codice 11433	codice 11434	SR	codice 24123	codice 26074				1.0	5.4	5.38	6.4	3.2	7.0
RSOS		SR	SR	SR	codice 11449	SR	SR	SR	codice 11415	SR										
RSO	M 4 x 0.7	SR	SR	codice 16735	codice 11444	codice 11445	codice 11446	codice 11447	SR	SR	SR	SR	SR		1.3	7.2	7.11	7.9	4.8	8.0
RSOS		SR	SR	SR	SR	codice 18273	codice 18448	SR	SR	SR	SR	SR	SR	SR						
RSO	M 5 x 0.8	SR	SR	SR	SR	codice 11448	SR	SR	SR	SR	SR	SR	SR		1.3	7.2	7.11	7.9	5.2	8.0
RSOS		SR	SR	SR	SR	SR	SR	SR	SR	SR	SR	SR	SR	SR						
L1		-	3.2	4.0	5.0	6.5	9.5													

In fase di ordinazione è possibile utilizzare il codice Rivit oppure il codice composto da tipo/filetto/lunghezza per es. per ordinare un distanziale aperto in acciaio al carbonio avente filetto M5 e lunghezza 6 è necessario riportare la seguente dicitura RSO M5-6  
RSO indica il tipo di materiale  
M5 indica il filetto  
-6 indica la lunghezza

Le misure sono in mm

S: spessore minimo del materiale

F: diametro foro

K: distanza minima dal centro del foro al bordo lamiera

SR: su richiesta



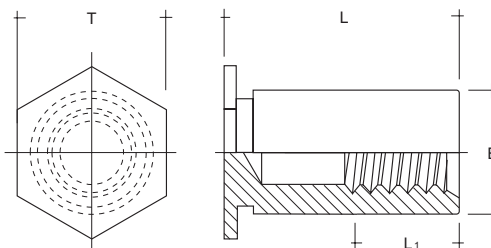
# Distanziali ciechi RBSO e RBSOS

Self clinching standoffs

Fam. 365 | I...

**RBSO**  
acciaio al carbonio  
carbon steel

**RBSOS**  
acciaio inox 303  
stainless steel



tipo	filetto x passo	Lunghezza												S	F + 0.8 - 0.0	E + 0.8 - 0.0	T	K
		-3	-4	-6	-8	-10	-12	-14	-16	-18	-20	-22	-25					
RBSO	M 3 x 0.5			codice 11424	codice 11425	codice 11421	codice 11422	codice 11423	22345	SR	codice 19610			1.0	4.2	4.19	3.2	6.0
RBSOS					codice 11114	codice 04635	codice 04255	codice 26178	SR	SR								
RBSO	M 3 x 0.5	SR	SR	codice 11419	codice 11420	codice 11416	codice 11417	codice 11418	codice 16451	codice 02084	codice 17547			1.0	5.4	5.38	6.4	7.0
RBSOS		SR	SR	SR	codice 11429	SR	SR	SR	codice 04811	SR								
RBSO	M 4 x 0.7				codice 11428	codice 11426	codice 11427	SR	SR	SR	SR	codice 19606	SR	1.3	7.2	7.11	7.9	8.0
RBSOS					SR	SR	SR	SR	SR	SR	SR	SR	SR					
RBSO	M 5 x 0.8				SR	SR	SR	SR	SR	SR	SR	SR	SR	1.3	7.2	7.11	7.9	8.0
RBSOS					SR	SR	SR	SR	SR	SR	SR	SR	SR					
L1		filettatura totale				4.0			8.0			11.0		-				

In fase di ordinazione è possibile utilizzare il codice Rivit oppure il codice composto da tipo/filetto/lunghezza per es. per ordinare un distanziale chiuso in acciaio al carbonio avente filetto M3 e lunghezza 6 è necessario riportare la seguente dicitura RBSO M3-6  
RBSO indica il tipo di materiale  
M3 indica il filetto  
-6 indica la lunghezza

Le misure sono in mm

S: spessore minimo del materiale

F: diametro foro

K: distanza minima dal centro del foro al bordo lamiera

SR: su richiesta

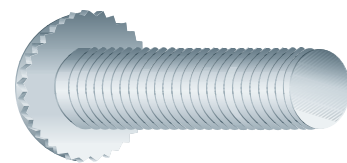
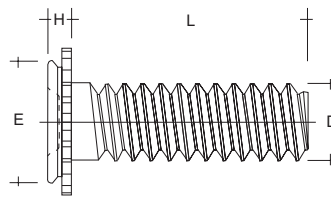
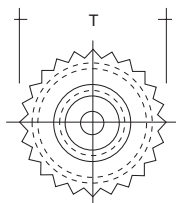


# Prigionieri per fori ciechi RCHC e RCFHC

Self clinching studs for closed holes

Fam. 36515...

**RCHC e RCFHC**  
acciaio inox 303  
stainless steel



tipo	filetto x passo	Lunghezza							S	F + 0.08 - 0.00	H max	T ± 0.25	E max	K
		-6	-8	-10	-12	-16	-20	-25						
RCHC	M 3 x 0.5	codice 11450	codice 11451	codice 11452	codice 11453	codice 11454	codice 11455		1.6	4.4	1.09	5.21	4.34	4.0
RCFHC		codice 03147	codice 11126	codice 01908	codice 12495	codice 11430	codice 16805		2.4		1.91			
RCHC	M 4 x 0.7	SR	SR	codice 19043	SR	SR	SR	SR	1.6	7.4	1.09	8.33	7.34	5.6
RCFHC		codice 18910	SR	codice 23528	SR	codice 11431	codice 12496	SR	2.4		1.91			
RCHC	M 5 x 0.8			SR	SR	SR	SR	SR	1.6	7.9	1.09	8.86	7.90	6.4
RCFHC				SR	codice 22841	SR	SR	SR	2.4		1.91			

In fase di ordinazione è possibile utilizzare il codice Rivit oppure il codice composto da tipo/filetto/lunghezza  
per es. per ordinare un prigioniero in acciaio inox avente filetto M3 e lunghezza 8 è necessario riportare la seguente dicitura RCHC M3-8  
RCHC indica il tipo di materiale  
M3 indica il filetto  
-8 indica la lunghezza

le misure sono in mm

S: spessore minimo del materiale

F: diametro foro

K: distanza minima dal centro del foro al bordo lamiera

SR: su richiesta

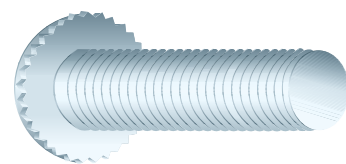
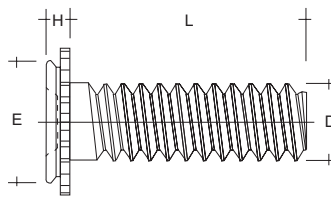
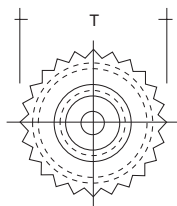


# Prigionieri per fori ciechi RCHA e RCFHA

Self clinching studs for closed holes

Fam. 36515...

**RCHA e RCFHA**  
alluminio  
aluminium



tipo	filetto x passo	Lunghezza							S	F + 0.08 - 0.00	H max	T ± 0.25	E max	K
		-6	-8	-10	-12	-16	-20	-25						
RCHA	M 3 x 0.5	SR	SR	SR	SR	SR	SR		1.6	4.4	1.09	5.21	4.34	4.0
RCFHA		SR	SR	SR	SR	SR	SR		2.4		1.91			
RCHA	M 4 x 0.7	SR	SR	SR	SR	SR	SR	SR	1.6	7.4	1.09	8.33	7.34	5.6
RCFHA		SR	SR	SR	SR	SR	SR	SR	2.4		1.91			
RCHA	M 5 x 0.8			SR	SR	SR	SR	SR	1.6	7.9	1.09	8.86	7.90	6.4
RCFHA				SR	SR	SR	SR	SR	2.4		1.91			

In fase di ordinazione è possibile utilizzare il codice Rivit oppure il codice composto da tipo/filetto/lunghezza  
per es. per ordinare un prigioniero in alluminio avente filetto M3 e lunghezza 8 è necessario riportare la seguente dicitura RCHA M3-8  
RCHA indica il tipo di materiale  
M3 indica il filetto  
-8 indica la lunghezza

le misure sono in mm

S: spessore minimo del materiale

F: diametro foro

K: distanza minima dal centro del foro al bordo lamiera

SR: su richiesta

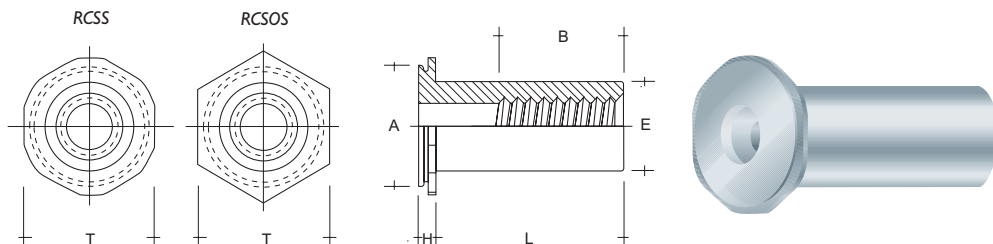


# Distanziali per fori ciechi RCSS e RCSOS

Self clinching studs for closed holes

Fam. 36516...

**RCSS e RCSOS**  
acciaio inox 303  
stainless steel



tipo	filetto x passo	Lunghezza								S	F	H + 0.08	T ± 0.13	A max	E max	B min	K
		-4	-6	-8	-10	-12	-16	-20	-25								
RCSS	M 3 x 0.5	codice 11481	codice 11482	codice 11483	codice 11484	SR	SR	SR	SR	1.6	5.41	1.09	6.35	5.38	4.20	5.0	4.8
RCSOS		codice 11480	SR	SR	SR	SR	SR	SR	SR	2.4		1.91					
RCSS	M 4 x 0.7	SR	codice 11485	codice 11486	codice 11487	codice 11488	codice 11489	SR	SR	1.6	7.92	1.09	8.74	7.90	6.23	6.5	6.4
RCSOS		SR	SR	SR	SR	SR	SR	SR	SR	2.4		1.91					
RCSS	M 5 x 0.8	SR	SR	SR	SR	SR	SR	SR	SR	1.6	8.73	1.09	9.53	8.71	7.37	9.6	7.2
RCSOS		SR	SR	SR	SR	SR	SR	SR	SR	2.4		1.91					
RCSS	M 6 x 1.0	-	-	-	-	-	-	-	-	-	-	-	-	-	-	-	-
RCSOS		SR	SR	SR	SR	SR	SR	SR	SR	2.4	9.90	1.91	11.11	9.88	9.00	9.6	9.5

In fase di ordinazione è possibile utilizzare il codice Rivit oppure il codice composto da tipo/filetto/lunghezza  
per es. per ordinare un distanziale in acciaio inox avente filetto M3 e lunghezza 8 è necessario riportare la seguente dicitura RCSS M3-8  
RCSS indica il tipo di materiale  
M3 indica il filetto  
-8 indica la lunghezza

Le misure sono in mm

S: spessore minimo del materiale

F: diametro foro

K: distanza minima dal centro del foro al bordo lamiera

SR: su richiesta

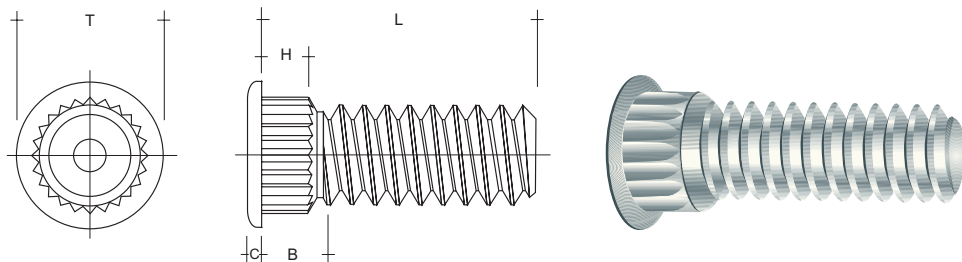


# Prigionieri per vetronite RKFH

Broaching type studs

Fam. 36520...

**RKFH**  
bronzio fosforoso  
phosphor bronze



tipo	filetto x passo	Lunghezza						S	F + 0.08 - 0.00	C ± 0.13	T ± 0.25	H max	B max	K
		-6	-8	-10	-12	-15	-18							
RKFH	M 3 x 0.5	codice 11468	codice 11469	codice 11470	codice 11471	codice 11472	codice 11473	1.5	3.0	0.51	4.58	1.65	2.3	3.8
RKFH	M 4 x 0.7	SR	codice 00774	codice 11072	codice 11474	codice 11475	codice 11476	1.5	4.2	0.51	5.74	1.65	2.3	5.1
RKFH	M 5 x 0.8	SR	SR	SR	SR	SR	codice 23066	1.5	5.0	0.51	6.60	1.65	2.3	5.3

In fase di ordinazione è possibile utilizzare il codice Rivit oppure il codice composto da tipo/filetto/lunghezza per es. per ordinare un prigioniero in bronzo fosforoso avente filetto M3 e lunghezza 8 è necessario riportare la seguente dicitura RKFH M3-8  
RKFH indica il tipo di materiale  
M3 indica il filetto  
-8 indica la lunghezza

Le misure sono in mm

S: spessore minimo del materiale

F: diametro foro

K: distanza minima dal centro del foro al bordo lamiera

SR: su richiesta





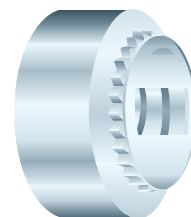
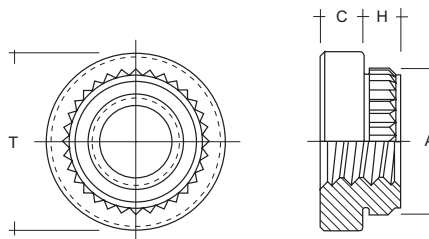
# Dadi per vetronite RKF2 e RKFS2

Self clinching nuts

Fam. 36522...

**RKF2**  
acciaio al carbonio  
carbon steel

**RKFS2**  
acciaio inox 303  
stainless steel



tipo	filetto x passo	codice	S	F + 0.08 - 0.00	H max	C ± 0.13	A ± 0.08	T ± 0.13	K
RKF2	<b>M 2</b> x 0.4	SR	1.5	3.7	1.5	1.5	4.19	5.56	4.2
RKFS2		12488							
RKF2	<b>M 2.5</b> x 0.45	SR	1.5	4.2	1.5	1.5	4.68	5.56	4.4
RKFS2		SR							
RKF2	<b>M 3</b> x 0.5	11456	1.5	4.2	1.5	1.5	4.68	5.56	4.4
RKFS2		12478							
RKF2	<b>M 4</b> x 0.7	11457	1.5	6.4	1.5	2.0	6.81	8.74	6.4
RKFS2		03256							
RKF2	<b>M 5</b> x 0.8	11458	1.5	6.9	1.5	3.0	7.37	9.53	7.1
RKFS2		00307							

In fase di ordinazione è possibile utilizzare il codice Rivit oppure il codice composto da tipo/filetto  
per es. per ordinare un dado in acciaio inox avente filetto M5 è necessario riportare la seguente dicitura RKFS2 M5  
RKFS2 indica il tipo di materiale  
M5 indica il filetto

Le misure sono in mm  
S: spessore minimo del materiale  
F: diametro foro  
K: distanza minima dal centro del foro al bordo lamiera  
SR: su richiesta



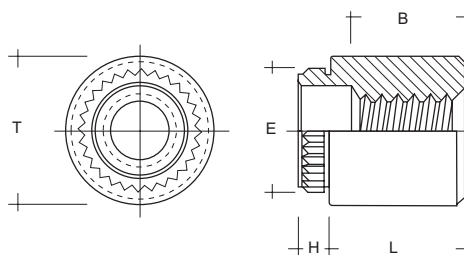
# Distanziali per vetronite RKFE e RKFSE

Broaching type fasteners

Fam. 36523...

**RKFE**  
acciaio al carbonio  
carbon steel

**RKFSE**  
acciaio inox 303  
stainless steel



tipo	filetto x passo	d <sub>i</sub> +0.10 -0.08	Lunghezza								S	F + 0.08	H max	E ± 0.08	T ± 0.13	B ± 0.4	K
			-3	-4	-6	-8	-10	-12	-14	-16							
RKFE	M 3 x 0.5		codice 11460	codice 11461	codice 11462	codice 11463	codice 11464	codice 11465	codice 11466	codice 11467	1.5	4.2	1.5	4.68	5.56	*	4.4
RKFSE			codice 15696	codice 11502	codice 11503	codice 11504	SR	SR	SR	SR							
RKFE		3.6	codice 18909	SR	SR	codice 11459	SR	SR	SR	SR	1.5	5.4	1.5	5.87	7.14	-	5.5
RKFSE			SR	SR	SR	SR	SR	SR	SR	SR							
RKFE		4.2	SR	SR	SR	SR	SR	SR	SR	SR	1.5	6.4	1.5	6.81	8.74	-	7.1
RKFSE			SR	SR	SR	SR	SR	SR	SR	SR							

In fase di ordinazione è possibile utilizzare il codice Rivit oppure il codice composto da tipo/filetto/lunghezza  
per es. per ordinare un distanziale in acciaio inox avente filetto M3 e lunghezza 8 è necessario riportare la seguente dicitura RKFSE M3-8  
RKFSE indica il tipo di materiale  
M3 indica il filetto  
-8 indica la lunghezza

Le misure sono in mm  
S: spessore minimo del materiale  
F: diametro foro  
K: distanza minima dal centro del foro al bordo lamiera  
d<sub>i</sub>: diametro interno non filettato

SR: su richiesta

\*: filettatura totale da M3X3 a M3X10  
filettatura parziale 9.5 mm da M3X12 a M3X16

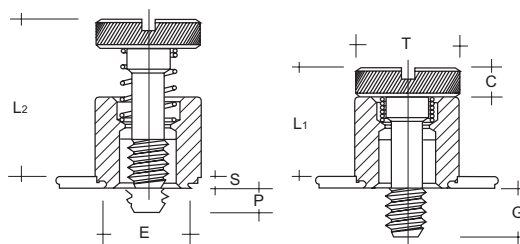


# Viti imperdibili per pannelli RPFC2

Preassembled panel fasteners

Fam. 36540...

**RPFC2**  
acciaio inox 303  
stainless steel



tipo	filetto x passo	codice lunghezza vite	codice	S	F + 0.08	E max	G ± 0.4	P ± 0.4	T + 0.4 - 0.25	C ± 0.13	L <sub>1</sub> max	L <sub>2</sub> ± 1.02	K	
													alluminio 1.6	3.2
RPFC2	M 3 x 0.5	40	I1520	1.5	6.75	6.7	6.4	0.0	7.9	1.83	9.1	13.8	6.4	5.6
		62	SR				9.5	3.2						
RPFC2	M 4 x 0.7	50	I1521	1.5	7.95	7.9	7.9	0.0	9.5	2.08	11.4	17.7	7.9	7.1
		72	I0593				11.1	3.2						
		94	SR				14.3	6.4						
RPFC2	M 5 x 0.8	50	I1522	1.5	8.75	8.7	7.9	0.0	10.3	2.08	11.4	17.7	8.7	7.9
		72	I0934				11.1	3.2						
		94	SR				14.3	6.4						
RPFC2	M 6 x 1.0	60	I1523	1.5	10.50	10.5	9.5	0.0	11.9	2.49	14.6	22.4	9.5	8.7
		82	SR				12.7	3.2						
		04	SR				15.9	6.4						

In fase di ordinazione è possibile utilizzare il codice Rivit oppure il codice composto da tipo/filetto/codice lunghezza per es. per ordinare una vite imperdibile in acciaio inox avente filetto M5 e codice lunghezza 50 è necessario riportare la seguente dicitura RPFC2 M5 50  
RPFC2 indica il tipo di materiale  
M5 indica il filetto  
50 indica il codice lunghezza vite

Le misure sono in mm

S: spessore minimo del materiale

F: diametro foro

K: distanza minima dal centro del foro al bordo lamiera

SR: su richiesta

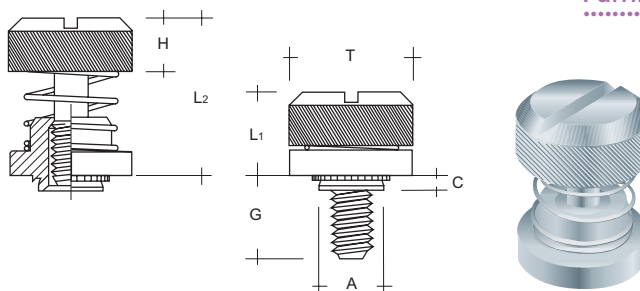


# Viti imperdibili per pannelli RPF32

Preassembled panel fasteners

Fam. 36541...

**RPF30**  
acciaio inox 303  
stainless steel



tipo	filetto x passo	codice lunghezza vite	codice	S	F	C	A	T	G	H	L <sub>1</sub>	L <sub>2</sub>	K
					+ 0.08	max	max	+ 0.04 - 0.13	± 0.4	± 0.13	max	± 0.4	
RPF31	<b>M 3</b> x 0.5	30	SR	1.0	5.5	0.97	5.47	10.3	7.6	5.1	8.3	15.3	6.6
RPF32			11513	1.5		1.47							
RPF31	<b>M 4</b> x 0.7	30	SR	1.0	6.4	0.97	6.37	11.9	7.6	5.3	8.4	15.4	7.4
RPF32			11514	1.5		1.47							
RPF31	<b>M 5</b> x 0.8	30	SR	1.0	8.0	0.97	7.67	13.5	7.6	5.6	8.5	15.4	8.4
RPF32			11515	1.5		1.47							
RPF32	<b>M 6</b> x 1.0	35	SR	1.5	9.5	1.47	9.47	15.9	8.9	6.01	9.7	17.0	9.7

In fase di ordinazione è possibile utilizzare il codice Rivit oppure il codice composto da tipo/filetto/codice lunghezza per es. per ordinare una vite imperdibile in acciaio inox avente filetto M5 e codice lunghezza 30 è necessario riportare la seguente dicitura RPF31-32 M5 30  
RPF31-32 indica il tipo di materiale  
M5 indica il filetto  
30 indica il codice lunghezza vite

Le misure sono in mm

S: spessore minimo del materiale

F: diametro foro

K: distanza minima dal centro del foro al bordo lamiera

SR: su richiesta



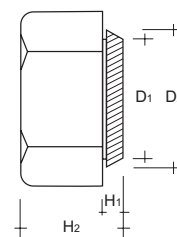
# Dadi Kalei K e KX

## Kalei nuts

Fam. 36601...

**K**  
acciaio al carbonio  
carbon steel

**KX**  
acciaio inox 303  
stainless steel

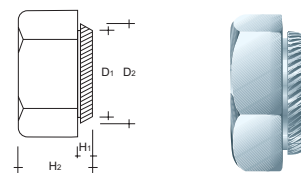


tipo	filetto x passo	codice di spessore			S			H <sub>1</sub>			H <sub>2</sub>			F	D <sub>1</sub>	D <sub>2</sub>	T
		-0	-1	-2	-0	-1	-2	-0	-1	-2	-0	-1	-2				
K	M 2	codice 00797	SR	SR	1.0	-	-	0.9	-	-	3.0	-	-	4.5	4.5	4.70	5.5
KX		codice 00813	SR	SR													
K	M 2.5	codice 00789	SR	SR	1.0	1.5	2.0	0.9	1.4	1.8	3.0	3.0	3.0	4.5	4.5	4.70	5.5
KX		codice 00805	SR	SR													
K	M 3	codice 11493	codice 04064	codice 04805	1.0	1.5	2.0	0.9	1.4	1.8	3.0	3.0	3.0	4.5	4.5	4.70	5.5
KX		codice 00804	SR	SR													
K	M 4	codice 11494	codice 04808	codice 04804	1.0	1.5	2.0	0.9	1.4	1.8	3.2	3.2	4.5	5.5	5.5	5.70	7.0
KX		codice 00673	SR	SR													
K	M 5	codice 11495	codice 04807	codice 04803	1.0	1.5	2.0	0.9	1.4	1.8	4.0	4.0	5.0	6.5	6.5	6.75	8.0
KX		codice 00796	SR	SR													
K	M 6	codice 11496	codice 04806	codice 04802	1.0	1.5	2.0	0.9	1.4	1.8	5.0	5.0	5.0	8.0	8.0	8.30	10.0
KX		codice 00795	SR	SR													
K	M 8			codice 11497	-	-	2.0	-	-	1.9	-	-	6.5	10.0	10.0	10.30	13.0
KX				codice 00794													
K	M 10			codice 11498	-	-	2.0	-	-	1.9	-	-	8.0	12.5	12.5	12.85	15.0
KX				codice 00793													

# Dadi Kalei K e KX

Kalei nuts

Fam. 36601...



tipo	filetto x passo	codice di spessore			S			H <sub>1</sub>			H <sub>2</sub>			F	D <sub>1</sub>	D <sub>2</sub>	T
		-0	-1	-2	-0	-1	-2	-0	-1	-2	-0	-1	-2				
K	M 12			codice 11499	-	-	3.0	-	-	2.9	-	-	10.0	14.5	14.5	14.85	17.0
KX				codice 00792													
K	M 16			codice 11500	-	-	3.0	-	-	2.4	-	-	13.0	18.5	18.5	18.85	22.0
KX				codice 00791													
K	M 20			codice 11501	-	-	4.0	-	-	3.9	-	-	16.0	23.0	23.0	23.40	27.0
KX				codice 00790													

Il codice tipo è composto da tre parti:  
per es. K M2-0  
K indica il tipo di materiale  
M2 indica il filetto  
-0 indica il codice di spessore

Le misure sono in mm  
S: spessore minimo del materiale  
F: diametro foro

SR: su richiesta





# Pressa Manuale

Hand press

Fam. 36590...

## Pressetta manuale a ginocchia

Hand lever press

### RIV 2100

Descrizione	Codice
Pressetta Riv 2100	02868

Dati tecnici	
Altezza	400 mm
Larghezza	200 mm
Lunghezza	300 mm
Peso	20 Kg
Potenza con forza applicata 30 Kg	1600 Kg

- Regolazione pressione micrometrica.
- Regolazione battente micrometrica.



Estrema semplicità di costruzione, un elevato rapporto di potenza e la massima sicurezza di lavoro. Caratteristica importante della pressa è l'elevata velocità con cui si effettua la sostituzione e la regolazione dei vari punzoni e matrici. Per il funzionamento non necessita di nessuna fonte di energia, tranne quella manuale, grazie alla leva laterale che con un movimento di solo 90° consente una elevata pressione. Vasto impiego in molti settori produttivi.

#### Set per prigionieri RFH e RFHS

PUNZONI



Figura	Ø x L	Per prigionieri	Codice
	6 x 32	M2 - M5	27840
	10 x 40	M6 - M8	28631

MATRICI

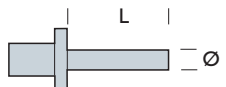


Figura	Ø x L	Misura prigionieri	Codice
	10 x 43	M2	28640
	10 x 43	M2.5	28637
	10 x 43	M3	27841
	11 x 43	M4	27842
	12 x 43	M5	27843
	13 x 43	M6	27844
	15 x 43	M8	27845

#### Set per dadi RS e RCLS

PUNZONI



Figura	Ø x L	Per dadi	Codice
	6 x 32	M2 - M5	27840
	13 x 40	M6 - M8	28632

MATRICI

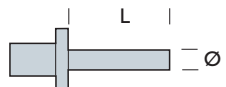


Figura	Ø x L	Misura dadi	Codice
	10 x 43	M2	27846
	10 x 43	M2.5	27846
	10 x 43	M3	27846
	12 x 43	M4	27847
	12 x 43	M5	27848
	14 x 43	M6	27849
	16 x 43	M8	27850

#### Set per distanziali RSO e RBSO

PUNZONI

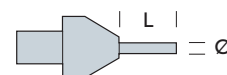


Figura	Ø x L	Per distanziali	Codice
	6 x 32	M3	27840
	10 x 40	M4 - M5	28631

MATRICI



Figura	Ø x L	Misura distanziali	Codice
	11 x 43	M3	27851
	12 x 43	M3.5	27852
	14 x 43	M4	28641
	14 x 43	M5	28641



# Presse AutoSert *made in USA*

*Auto sert's machine*

*Fam. 36400...*

## Pressa automatica con vibratore di carico

*Automatic press with loading vibrator*

### AS 7.5/20"

#### Dati tecnici

forza di pressione	da 90 kg a 7000 kg
profondità gola orizzontale	508 mm
profondità gola verticale	508 mm
corsa cilindro	152 mm
pressione idraulica	da 250 psi a 3000 psi
capacità serbatoio dell'olio	45.42 lit
voltaggio	230 V trifase
altezza	2007 mm
larghezza	914 mm
profondità	1143 mm
peso	862 kg

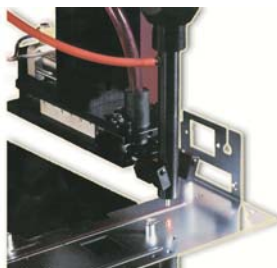


Le presse Autosert sono macchine pensate per l'inserimento in automatico di dadi, progionieri e distanziali autoaggancianti. Grazie a un *vibratore di carico* posizionato sul lato della pressa e a un dispositivo chiamato *shuttle*, che posiziona l'autoagganciante pronto per essere installato, l'operatore dovrà solo premere il pedale a terra per trasmettere il comando di pressione. Le presse Autosert sono in grado di garantire flessibilità nel lavoro sia su parti semplici che irregolari di varie misure.

Il pannello di controllo è situato sulla parte frontale della macchina, ad altezza occhi per consentire comandi veloci e facili durante il lavoro. Inoltre è possibile acquistare il set di *tools* manuali da utilizzare quando si hanno piccole serie di autoaggancianti, questi attrezzi vengono posizionati nel *magazine set tools* all'interno della pressa grazie a uno scomparto apposito a fianco della macchina.



*magazine set tools*



*shuttle per posizionamento autoaggancianti*



*vibratore di carico*

La pressa Autosert distribuita in Italia in esclusiva dalla Rivit è costruita secondo le normative CE. Viene equipaggiata a seconda dei tipi di autoaggancianti che devono essere utilizzati. Sono inoltre disponibili presse con gola diversa come la AS 7.5/36" avente una profondità di circa 900 mm.

Per ulteriori informazioni contattare il ns. ufficio commerciale.







**MeFaCo bvba**

Industrieweg 2, B-9200 Dendermonde  
tel. 0032 52 203923  
fax 0032 52 219524

[www.mefaco.be](http://www.mefaco.be) [info@mefaco.be](mailto:info@mefaco.be)